

atelier
cayla

Portfolio

Raphaëlle Cayla
Architecte d'intérieur

contact@ateliercayla.com

06 31 97 34 33

📷 @ateliercayla

Sommaire

3	À propos
4	Prestations
9	Projets d'architecture
25	Projets d'étude



RAPHAËLLE CAYLA

**ARCHITECTE D'INTÉRIEUR
INGÉNIEURE GÉNÉRALISTE**

Assurance décennale

LOGICIELS

AutoCAD 2024

SketchUp Pro

V-Ray 6

InDesign | Photoshop 18.1

Ingénieur de formation, avec plus de 11 ans d'expérience professionnelle dans divers domaines tels que l'aménagement urbain, la concertation et l'édition, j'ai choisi de me tourner vers l'architecture d'intérieur pour exploiter mon sens de l'esthétisme et ma compréhension fine de l'espace et des proportions, nourris par des pratiques créatives de longue date.

Formée en architecture d'intérieur au Studio des Arts Déco à Paris, je fonde l'**Atelier Cayla** en 2024. L'atelier accompagne particuliers et professionnels dans la rénovation ou la reconversion de leur bien, depuis la conception des plans jusqu'à la livraison, maîtrise d'oeuvre incluse.

J'interviens à différentes échelles et ma prestation comprend entre-autres le recloisonnement des différents espaces, le choix approprié de matériaux et la conception de mobilier sur mesure.

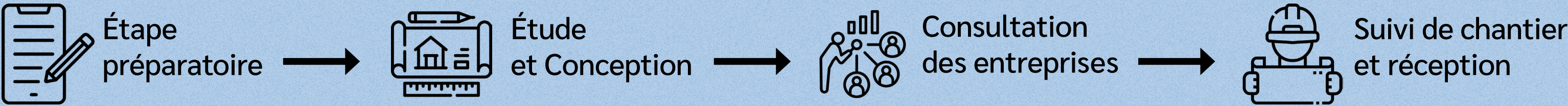
Il m'importe d'avoir un langage architectural et esthétique aux lignes claires, où la fonctionnalité et la durabilité prévalent sur l'effet de mode. Consciente des enjeux environnementaux actuels, je m'efforce de cibler et minimiser l'impact de chaque intervention et de valoriser les potentiels et le caractère de chaque bien.

...

CAYLA. Mon nom de famille, d'origine occitane, prend racine dans le bas-latin CASTEL, le château. Il renvoie à la construction de prestige et plus largement à l'acte de bâtir et à la noblesse de matériaux comme la pierre. Issue d'une famille d'architectes (DPLG), il m'est paru naturel d'offrir à mon patronyme une place de choix dans mon projet d'entreprise.

PRESTATIONS

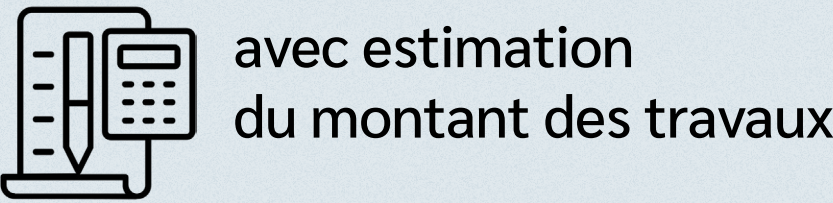
MISSION COMPLÈTE



MISSION PARTIELLE



VISITE CONSEIL



Étape préparatoire

Objectifs

Rencontre, Visite et Diagnostic

- Définition du périmètre de la mission, qui comprend :
 - l'expression des **besoins** et attentes du Maître d'Ouvrage (MOA) ;
 - l'**enveloppe financière** ;
 - les **délais** d'exécution (étude et réalisation).
- Réception des données juridiques (titre de propriété, règlement de copropriété ...) et des documents techniques existants le cas échéant (plans, descriptif, diagnostics techniques ...).
- **Relevé sur site** pour établissement du plan de l'état existant et réalisation d'un **reportage photographique**.
- Échanges avec le MOA pour mise en place du **programme**.

Livrables : Devis de prestation, Signature du contrat, Programme, Plans et diagnostic de l'existant.



Étude et Conception

Objectifs

Esquisse

- Établissement du programme -parti général- en concertation avec le MOA pour réalisation de plusieurs solutions d'ensemble présentées en plans.
- Définition des premières intentions esthétiques via des planches d'ambiance à choix multiples.

Avant-Projet Sommaire (APS)

À partir de la solution choisie par le MOA :

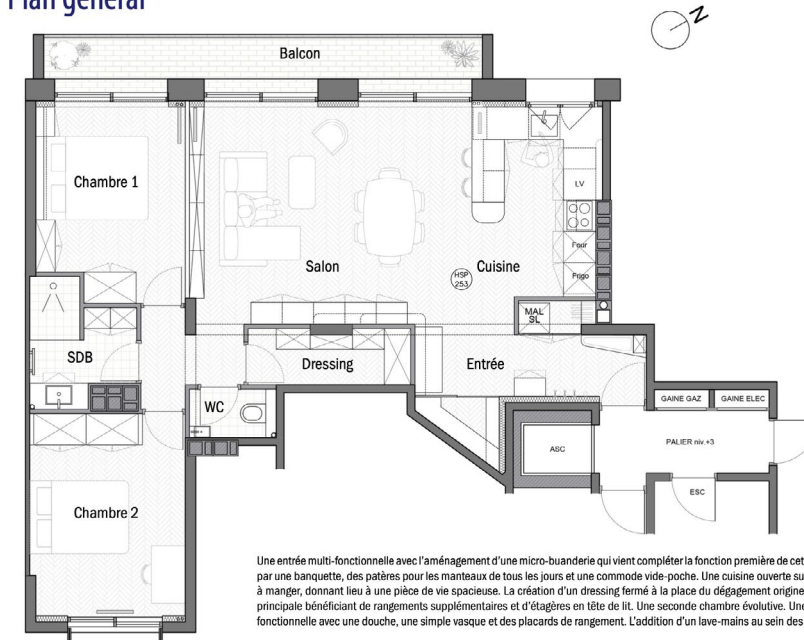
- Établissement de documents en plans, coupes et élévations avec prise en compte de la réglementation et des diagnostics techniques le cas échéant.
- Précisions des planches d'ambiance, premières pistes matériaux et premières perspectives 3D.
- Estimation du coût des travaux et du délai global nécessaire.

Avant-Projet Définitif (APD)

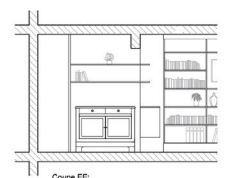
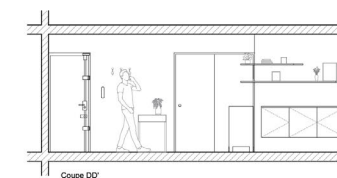
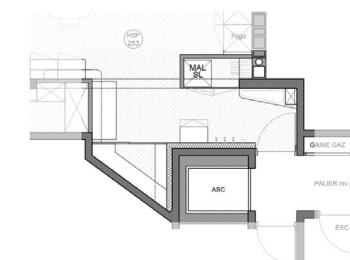
Après approbation par le MOA de l'étape précédente :

- Précision des documents en plans, coupes et élévations éditées de manière plus détaillée.
- Établissement des perspectives 3D du projet final.
- Établissement des bases de plans techniques nécessaires, électricité en particulier.
- Présélection des appareillages et matériaux.

Projet I Plan général



L'entrée



Consultation des entreprises

Objectifs

- Établissement de **Dossier de Consultation des Entreprises** comprenant :
 - descriptif quantitatif détaillé** des travaux par lot (démolition, plomberie, cloison, calepinage, etc.) (DPGF) ;
 - plans généraux et techniques** nécessaires à la compréhension du descriptif et aux besoins du chantier
 - tableau de sélection finale des **matériaux et appareillages**.
- Transmission des éléments ci-dessus pour consultation des entreprises choisies par le MOA ou proposées pour l'exécution des travaux.
- Analyse des réponses, et travail avec les entreprises pour finalisation d'une offre.

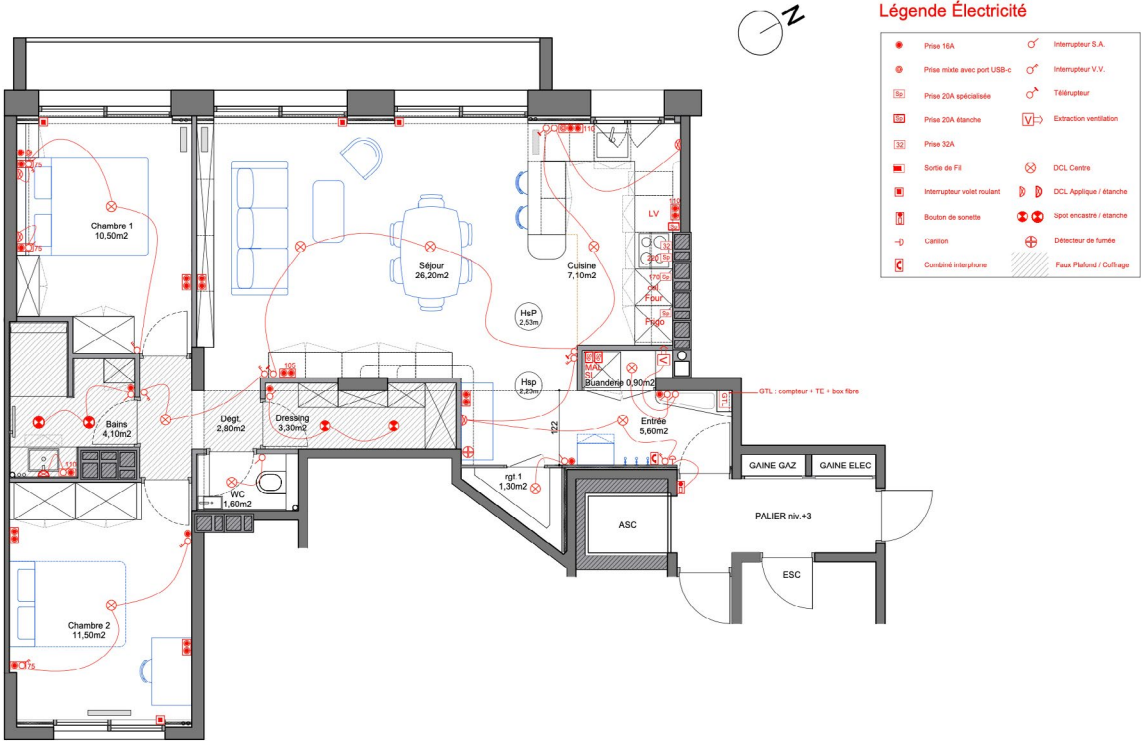
Les plans et détails techniques avancés sont nécessaires aux entreprises pour chiffrer leur lot - et apprécier la nature et les limites de leur prestation - mais aussi pour travailler sur place.

- Assistance lors de la **signature des marchés**
- Établissement d'un **planning prévisionnel** de chantier.

RÉNOVATION Appartement 33 rue BOBILLOT 75008, 3eG

DPGF p.1/10

DESCRIPTIF / DPGF					
Préambule					
Le présent descriptif a pour objet la rénovation complète d'un appartement de 73 m2 situé au niveau 3 d'un immeuble collectif R-2+7 construit en 1965. Le projet comprend en particulier le changement de certaines menuiseries extérieures, le recloisonnement des différents espaces, la refonte des pièces sanitaires cuisine, bains et WC, la reprise des installations d'électricité, d'ECS et chauffage collectifs, la pose de nouveaux revêtements de sols ainsi que la remise en peinture de l'ensemble.					
Information					
Avant tout démarrage de travaux, l'entreprise apposera une ou des affiches d'information sur la nature et la durée des travaux avec le n° de téléphone du responsable à joindre					
Constat d'huissier					
Avant tout démarrage de travaux, l'entrepreneur participera au constat d'huissier réalisé à l'initiative des clients sur les parties communes et dans les appartements mitoyens					
Protection des parties communes					
L'ascenseur ne sera en aucun cas utilisé pour la livraison de matériels et enlèvement des gravats qui ne pourront se faire que par l'escalier. Les parties communes empruntées pour le chantier seront protégées et nettoyées quotidiennement pendant toute la durée des travaux.					
Chantier					
Pendant toute la durée du chantier, seront conservés d'un point d'eau et le WC en fonctionnement, ainsi qu'une installation électrique sécurisée.					
DÉMOLITION, GROS-ŒUVRE					
pm, les éléments suivants seront récupérés par les clients avant démolition : - plaque gaz en Cuisine, chauffage infrarouge, tablette céramique sur lavabo et porte-serviette en Bains - ainsi que : luminaires en applique Cuisine et en centre Bains (à confirmer) et luminaires centre Entrée et Ch.1, et les 3 appliques Séjour (à confirmer)					
Dépôts pour réutilisation Seront soigneusement déposés et entreposés sur balcon ou à la cave, pour recoupe / repose éventuelle : - la tablette sur lisseaux et portes 2x0,50xht.2,10m du rangt.1 (pour futur rangt.1) - la bloc porte 0,63m sur rangt.2 (pour remplacement porte WC, si possible) - les tablettes bois alésées des rangts. 2 et 3 (pour futur dressing) - les portes 2x0,50xht.2,10m du rangt.3 (pour future buanderie) - l'armoire encastrée en Ch.1 : portes, tablettes et tiroirs intérieurs, structure si - les 5 tablettes maître de radiateurs (à confirmer)					
Dépôts pour évacuation Seront enlevés, déposés et évacués en décharge : - les ensembles menuisés M1 en Cuisine et M5 en Chambre 2, y compris dormant et persiennes - les parties saillantes du vide ordure en Cuisine, y compris condamnation du conduit					
- en Cuisine, Bains et WC : tous appareils sanitaires et parties d'installation plomberie obsolètes, y compris mise en place de bouchons là où nécessaire - dans l'ensemble de l'appartement : toutes parties de l'installation électrique non compatible avec la nouvelle disposition					
Démolition cloisons Seront démolis et évacués en décharge : - toutes les cloisons cotées 8cm indiquées en rouge au plan de démolition -et décrites au descriptif d'origine en carreaux de plâtre et/ou briques creuses au pourtour des Bains- - les portes isoplans ou vitrés liées à ces cloisons également indiquées en rouge - la cloison menuisée entre Séjour et Chambre 1					
U	Q	PU	PT HT	Fourm TTC	
cp.					
cp.					
ens	1				
ens	1				
ens	1				
ens	1				
ens	1				
ens	1				
ens	1				
ens	1				
m²	48,80				
m²	9,60				



Suivi de chantier et réception

Objectifs

Direction de l’Exécution des Marchés de Travaux

- Suivi intégral du déroulement du chantier sur le plan **technique, administratif et comptable**.
- Vérification régulière de l’**adéquation de la réalisation des ouvrages aux plans** approuvés et de leur qualité, ainsi que du respect du planning.
- **Direction de réunions de chantier** et rédaction de comptes-rendus délivrés aux entreprises et au MOA.
- Contrôle mensuel de l’avancement pour établissement des **certificats pour paiement** qui indiquent au MOA le montant des sommes à verser aux entreprises.



atelier
cayla

29 rue Général de Miribel, 69007 Lyon

06 31 97 34 33
contact@ateliercayla.com

Assistance aux opérations de réception de l’ouvrage

- En fin de chantier, visite de vérification systématique des ouvrages exécutés avec établissement d’un **PV de réception** qui déclenche les différents délais de garantie : garantie de parfait achèvement (1 an), garantie du bon fonctionnement (2 ans) et/ ou garantie décennale (10 ans) suivant les ouvrages concernés.
- Au jour de la réception, **établissement d’une liste de réserves** dont la réalisation est garantie par une retenue contractuelle de 5% effectuée sur les sommes versées à l’entreprise au fur et à mesure des règlements.
- Visite(s) de levée des réserves et établissement d’un DGD - Décompte Général Définitif - avec versement de la Retenue de Garantie.
- **Reportage photo** si souhaité

Pièce concernée	Nature de la réserve	Travaux à réaliser
Entrée	Équipement non fonctionnel	Fixer l'interphone existant en attente d'un nouvel interphone (demande à faire par R.Cayla auprès du Syndic)
	Élément manquant	Poser/coller une barre de seuil laiton « à différence de niveau »
	Élément manquant	Poser un détecteur de fumée à pile
	Finition	Déplacer les étiquettes autocollantes du tableau électrique au-dessus des fusibles
	Finition	Nettoyer les traces de peinture sur l'équerre soutenant la banquette
	Finition	Reprendre ponctuellement la peinture sur façade du meuble d'entrée
	Élément manquant	Poser une barre de penderie blanche en placard d'entrée
Buanderie	Finition	Reprendre ponctuellement la peinture sur porte placard
	Élément manquant	Réaliser un cache amovible en plinthe sur canalisations souples MLL
Cuisine	Élément manquant	Installer un système push-pull pour ouverture des portes
	Finition	Après pose plan de travail : raccorder l'évier avec pose de la bonde et exécuter les dernières finitions : équerage du cache radiateur sous plan, et joints acryliques
Séjour	Ajout	Ajouter 2 étagères manquantes pour le meuble au-dessus du four et remplacer le bac porte endommagé
	Élément manquant	Poser les étagères reprises pour la création d'un arrondi, et ajuster l'ensemble
	Finition	Mettre en teinte (assure) les baguettes 1/4 rond en seuil des portes-fenêtres
	Finition	Changer les taquets noirs de la bibliothèque pour des taquets blancs
	Finition	Changer les taquets noirs de la bibliothèque pour des taquets blancs
Dressing	Finition	S'assurer du bon alignement du cache du radiateur amovible de la bibliothèque
	Ajustement technique	Descendre le luminaire de la salle à manger, et installer un variateur sur interrupteur de commande -si compatible-
WC	Finition	Masquer les éclats sur range-chaussures à la peinture blanche
	Finition	Rattraper le décalage de certaines planches de MDF pour un bon alignement
Salle de bains	Finition	Remplacer le siphon plastique blanc pour un siphon chromé
	Ajout	Changer les spots jugés trop froid pour une couleur plus chaude (équivalent au spot du dégagement)
	Finition	Réaliser les joints silicone en périphérie bac et cariveau douche
	Finition	Reprendre ponctuellement la peinture sur tranche de la plinthe carrelée
	Élément manquant et finition	Après pose du plan de travail : Poser la faïence en crédence avec déplacement prise et interrupteur de droite en conséquence + joints et reprises peinture
	Élément manquant	Réaliser/poser 2 étagères, dim.= 50x20 cm sur tasseau ou autre mode de fixation esthétique et peu encombrant, sur le mur à droite du plan vasque
Chambre rue	Finition	Mettre en teinte (assure) les baguettes 1/4 rond en seuil des portes-fenêtres
Chambre cour	Finition	Compléter l'appareillage électrique en tête de lit
	Finition	Réaliser un joint discret au niveau de la reprise du parquet (devant la tête de lit)
	Finition	Retravailler les peintures de la porte chambre
	Finition	S'assurer du bon réglage des portes penderie
Balcon	Vérification	Vérifier le nettoyage des rails et tabliers volets roulants et sol balcon
Ensemble	Élément manquant	Fournir/poser 4 butées de porte : 1u en plinthe Bains + 3u adhésives au droit des poignées de portes dressing et ch. (attendre accord final client pour mise en place)
	Élément manquant	Fournir les références et notices des appareils techniques suivants : Extracteur en buanderie / Volet roulant électrique de la chambre cour / Spots LED en faux plafond
	Vérification	Vérifier le bon fonctionnement des robinets sur radiateurs
Box	Finition	Réviser la porte métallique basculante du box n°6 au 2e sous-sol, compris reprise de la fixation des dormant latéraux
Hall d'imm.	Finition	Retirer les traces de scotch encore présentes sur marches des escaliers

Les deux parties s'entendent sur le fait que l'entrepreneur réalisera les travaux nécessaires pour lever ces réserves dans un délai de **21 jours**, à compter du **14/10/2024**, soit jusqu'au **04/11/2024**.
Le maître d'ouvrage donnera acte de la levée des réserves par annotation du présent PV.

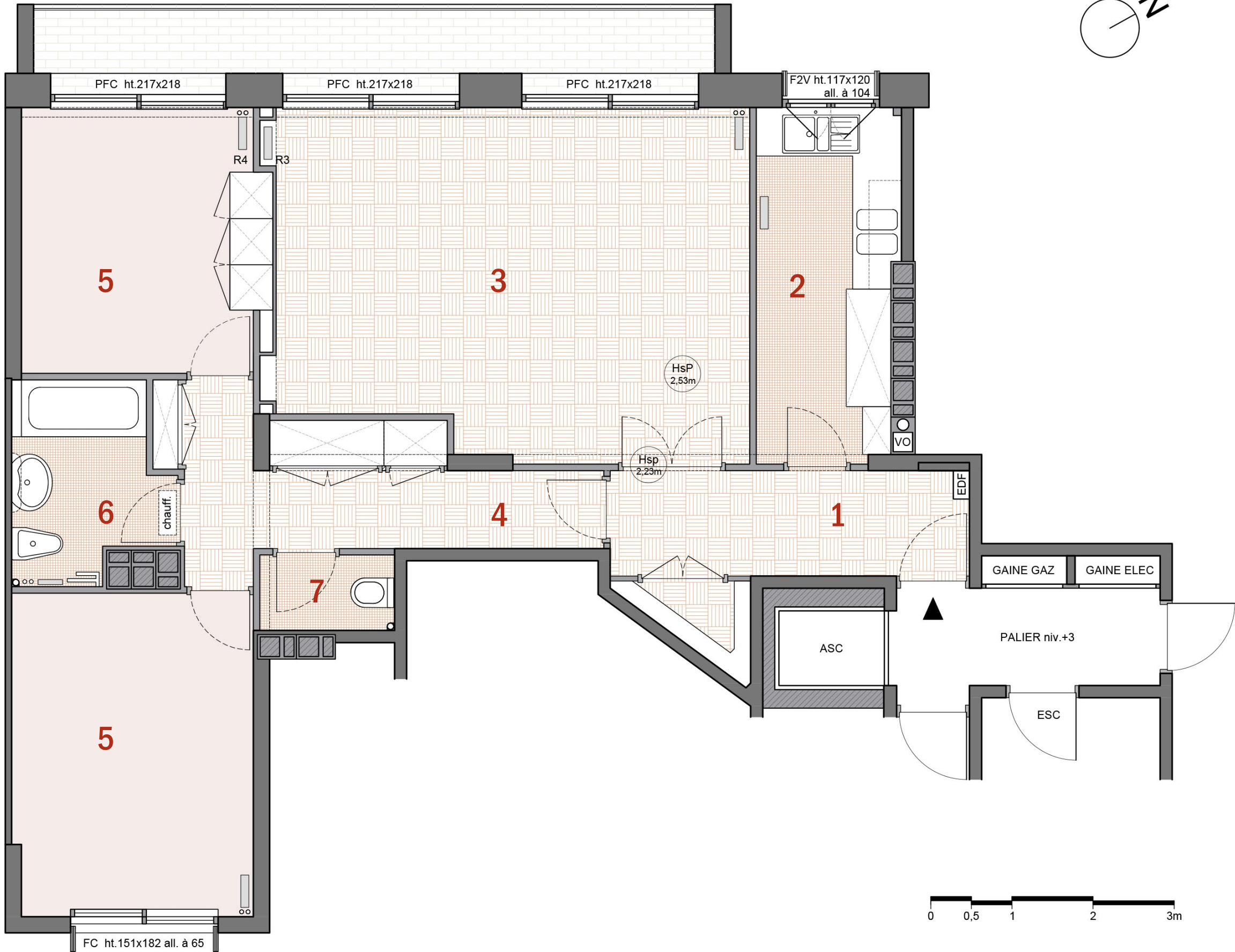
Projet Bobillot

Attentes	Rénovation complète d'un appartement, comprenant en particulier : le changement de certaines menuiseries extérieures, le recloisonnement des différents espaces, la réfection des pièces sanitaires bains et cuisine.
Surface totale	73 m ²
Localisation	Paris (75013)
Situation	3 ^{ème} étage d'un immeuble parisien R-2+7
Client	Couple dans la trentaine
Budget	110 000 € TTC
Calendrier	Chantier mai-septembre 2024



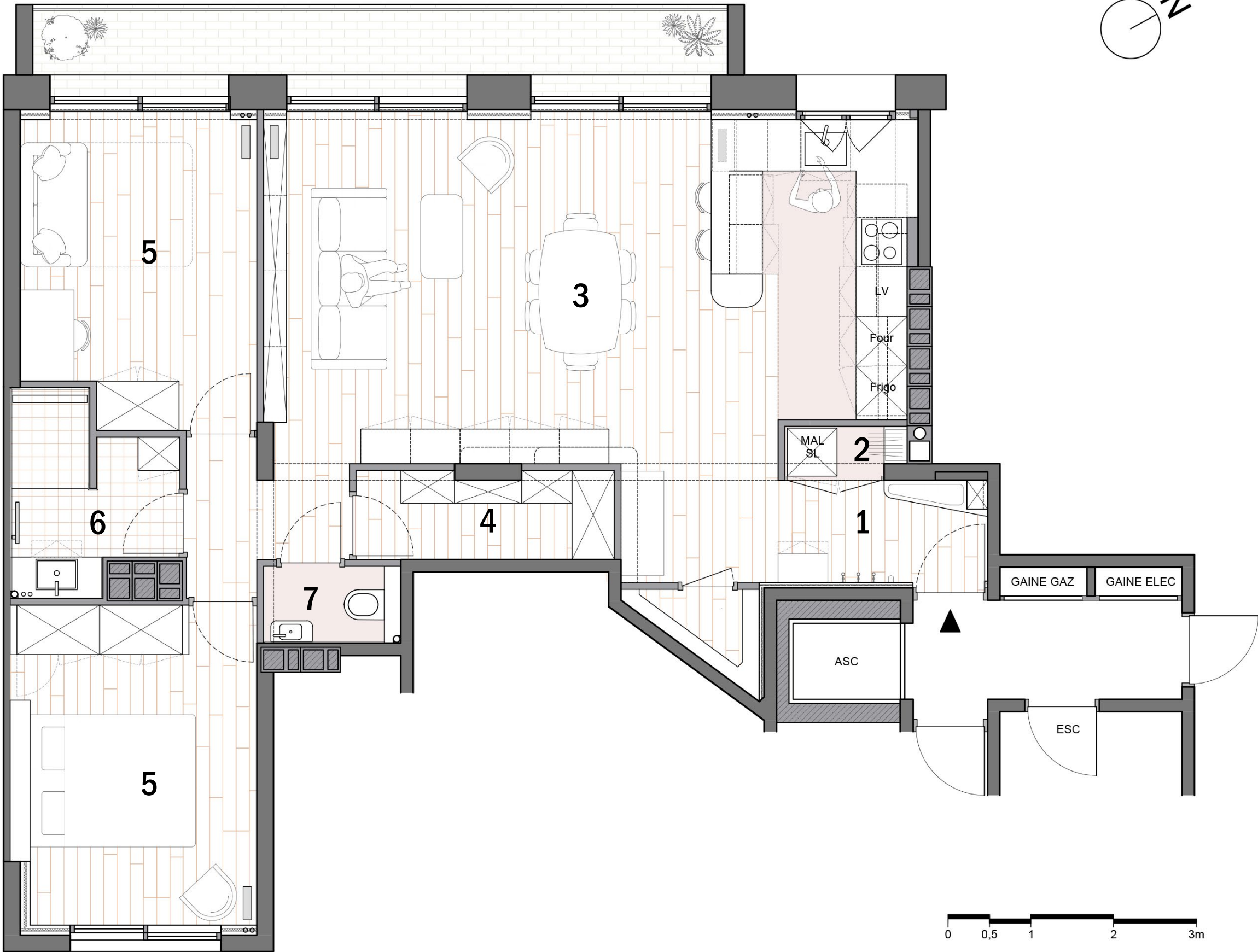
EXISTANT

- 1. entrée
- 2. cuisine
- 3. séjour
- 4. dégagement
- 5. chambres
- 6. salle de bains
- 7. WC

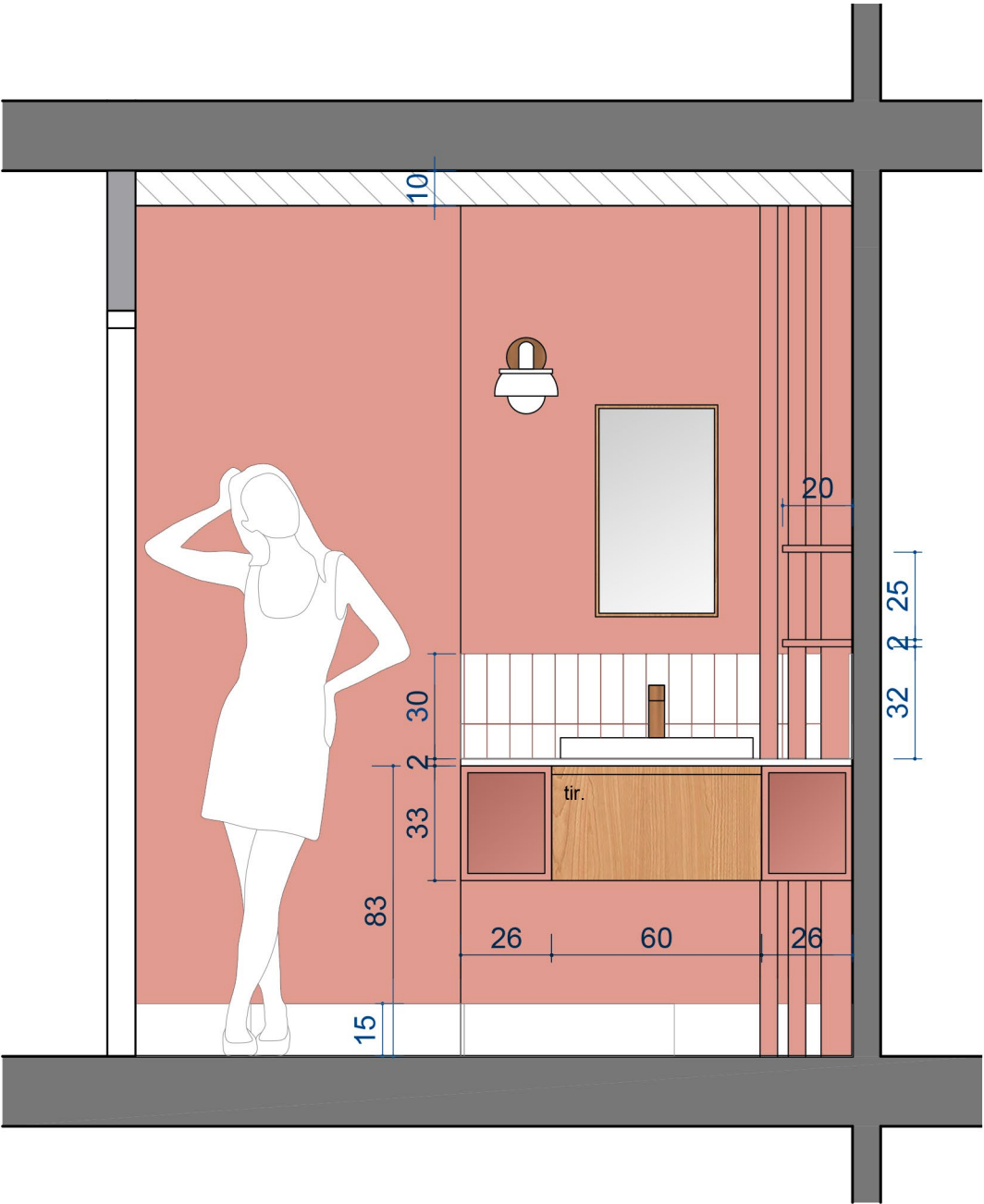
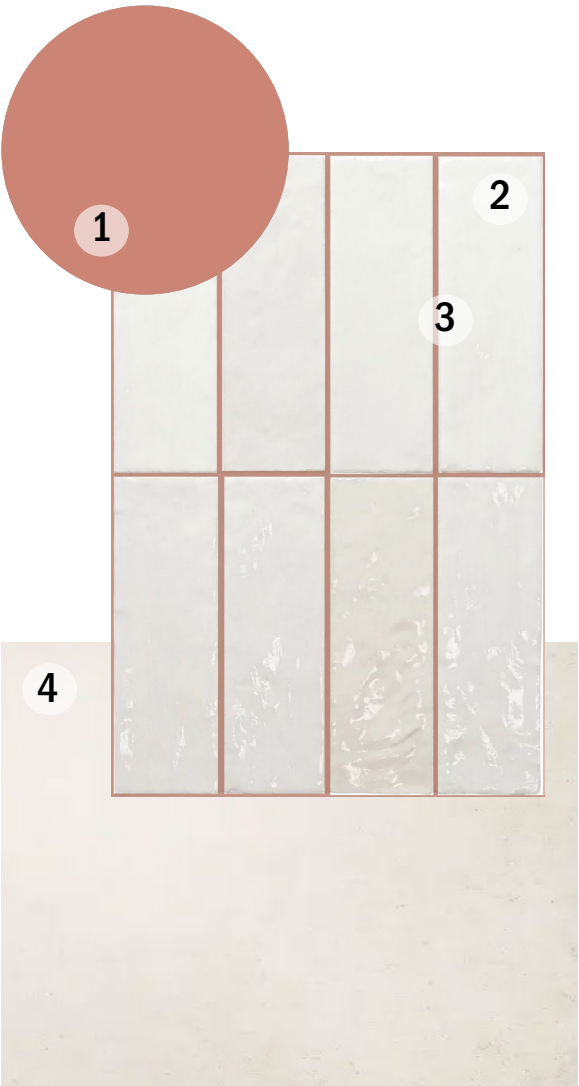


PROJETÉ

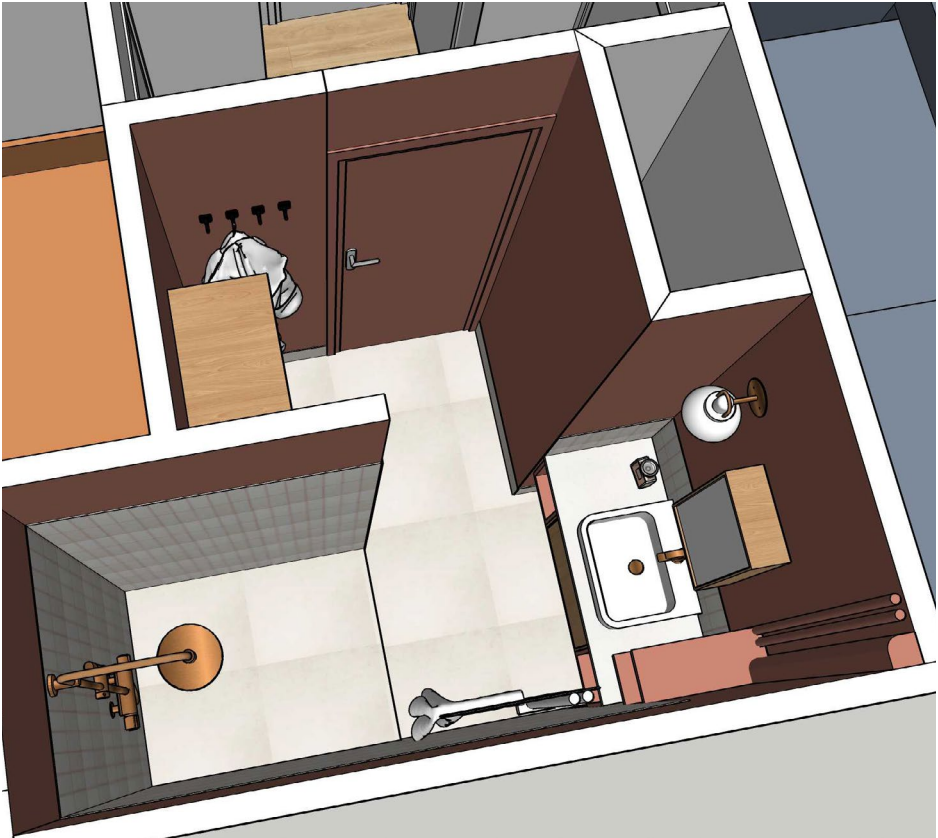
- 1. entrée
- 2. buanderie
- 3. séjour cuisine
- 4. dressing
- 5. chambres
- 6. salle de bains
- 7. WC



Revêtements | Salle de bains



- 1. Peinture ZOLPAN | CROMOLOGY | CR4180-4 Terra sigilata
- 2. Carrelage La Riviera - Blanc Brillant 6,5x20cm | As de carreaux | Equipe
- 3. Joint coloré T04 Silex | Weber
- 4. Carrealge aspect pierre calcaire Bera&Beren White 60x60 | As de Carreaux



Extrait DPGF

DPGF p.1/10

DESCRIPTIF / DPGF

Préambule	U	Q	PU	PT HT	Fourn TTC
<p>Le présent descriptif a pour objet la rénovation complète d'un appartement de 73 m2 situé au niveau 3 d'un immeuble collectif R-2+7 construit en 1965.</p> <p>Le projet comprend en particulier le changement de certaines menuiseries extérieures, le recloisonnement des différents espaces, la réfection des pièces sanitaires cuisine, bains et WC, la reprise des installations d'électricité, d'ECS et chauffage collectifs, la pose de nouveaux revêtements de sols ainsi que la remise en peinture de l'ensemble.</p>					
<p>Information</p> <p>Avant tout démarrage de travaux, l'entreprise apposera une ou des affiches d'information sur la nature et la durée des travaux avec le n° de téléphone du responsable à joindre</p>	cp.				
<p>Constat d'huissier</p> <p>Avant tout démarrage de travaux, l'entrepreneur participera au constat d'huissier réalisé à l'initiative des clients sur les parties communes et dans les appartements mitoyens</p>	cp.				
<p>Protection des parties communes</p> <p>- L'ascenseur ne sera en aucun cas utilisé pour la livraison de matériels et enlèvement des gravats qui ne pourront se faire que par l'escalier.</p> <p>Les parties communes empruntées pour le chantier seront protégées et nettoyées quotidiennement pendant toute la durée des travaux.</p>	ens	1			
<p>Chantier</p> <p>- Pendant toute la durée du chantier, seront conservés d'un point d'eau et le WC en fonctionnement, ainsi qu'une installation électrique sécurisée.</p>	ens	1			
DÉMOLITION, GROS-ŒUVRE					
<p>pm, les éléments suivants seront récupérés par les clients avant démolition :</p> <p>- plaque gaz en Cuisine, chauffage infrarouge, tablette céramique sur lavabo et porte-serviette en Bains</p> <p>- ainsi que : luminaires en applique Cuisine et en centre Bains (à confirmer) et luminaires centre Entrée et Ch.1, et les 3 appliques Séjour (à confirmer)</p>					
<p>Dépotes pour réutilisation</p> <p>- Seront soigneusement déposés et entreposés sur balcon ou à la cave, pour recoupe / repose éventuelle :</p> <p>- la tablette sur tasseaux et portes 2x0,50xht.2,10m du rangt.1 (pour futur rangt.1)</p> <p>- le bloc porte 0,63m sur rangt.2 (pour remplacement porte WC, si possible)</p> <p>- les tablettes bois alésées des rangts. 2 et 3 (pour futur dressing)</p> <p>- les portes 2x0,50xht.2,10m du rangt.3 (pour future buanderie)</p> <p>- l'armoire encastrée en Ch.1 : portes, tablettes et tiroirs intérieurs, structure si possible</p> <p>- les 5 tablettes marbre de radiateurs (à confirmer)</p>	ens	1			
<p>Dépotes pour évacuation</p> <p>Seront enlevés, déposés et évacués en décharge :</p> <p>- les ensembles menuisés M1 en Cuisine et M5 en Chambre 2, y compris dormant et persiennes</p> <p>- les parties saillantes du vide ordure en Cuisine, y compris condamnation du conduit</p>	ens	1			
	ens	1			
<p>- en Cuisine, Bains et WC : tous appareils sanitaires et parties d'installation plomberie obsolètes, y compris mise en place de bouchons là où nécessaire</p> <p>- dans l'ensemble de l'appartement : toutes parties de l'installation électrique non compatible avec la nouvelle disposition</p>	ens	1			
<p>Démolition cloisons</p> <p>Seront démolis et évacués en décharge :</p> <p>- toutes les cloisons cotées 8cm indiquées en rouge au plan de démolition -et décrites au descriptif d'origine en carreaux de plâtre et/ou briques creuses au pourtour des Bains-</p> <p>- les portes isoplans ou vitrées liées à ces cloisons également indiquées en rouge</p> <p>- la cloison menuisée entre Séjour et Chambre 1</p>	m²	48,80			
	m²	9,60			

DPGF p.2/10

	U	Q	PU	PT HT	Fourn TTC
<p>Démolition sols</p> <p>- En Ch.1&2 : enlèvement des moquettes, y compris grattage des résidus de colle</p> <p>Nota : partout ailleurs les parquets (1) et carrelages (2) existants sont supposés laissés en place pour servir de support aux nouveaux revêtements.</p> <p>(1) parquet chêne de 8+16mm en dalles assemblées par rainures et languettes, posées sur feutre bitumineux et lit de sable réglé, sur dalle plancher BA de 14cm</p> <p>(2) grés cérame mosaïque 2x2cm scellé sur chape au mortier, sur dalle plancher BA</p>	m²	33,65			
<p>Dépose pour préparation des fonds</p> <p>- en Cuisine et Bains : toutes les faïences murales seront éliminées jusqu'à obtention du support satisfaisant pour pose des nouveaux revêtements : carrelage, béton ciré ou peinture</p> <p>- en Bains et WC : les plinthes cérame en pied des murs et cloisons existantes (elles pourront être conservées en Cuisine)</p> <p>- sur les autres murs et cloisons conservées : tous les papiers peints avant préparation des murs pour peinture</p> <p>- en plafond de la Ch.1 : dépose du papier peint et de la comiche périphérique rapportée</p>	m²	12,30			
	ml	9,30			
	m²	98,00			
	m²	10,60			
DÉMOLITION, GROS-ŒUVRE				0,00	0,00
MENUISERIES EXTÉRIEURES					
<p>Remplacements de fenêtres</p> <p>Dépose complète des fenêtres M1 et M5 et remplacement par des blocs baies aluminium (ou PVC) plaxé, double vitrage thermique 4/20/4 Low-e argon, finition similaire aux porte-fenêtres remplacées en Séjour avec modèle K-line</p> <p>- M1 en Cuisine = Fenêtre 2 Vantaux dont 1 OB - ht.117x 120cm sans persiennes ni VR</p> <p>- M5 en Ch.2 = Fenêtre 2 Vantaux coulissants - ht.151x 182cm y compris volet roulant électrique à lames couleur bois</p>	ens	1			
	ens	1			
<p>Révision des volets roulants existants</p> <p>- Révision des volets roulants en Séjour et Ch.1, compris nettoyage soigné de l'ensemble : rails, volets, mécanisme... (cf. "Menuiserie Intérieure" pour traitement CVR)</p>	ens	3			
<p>Révision de la porte basculante de box</p> <p>- Révision de la porte métallique basculante du box n°6 au 2e sous-sol, compris reprise de la fixation des dormants latéraux</p>	ens	1			
MENUISERIES EXTÉRIEURES				0,00	0,00
CLOISON, PLÂTRERIE					
<p>Faux-plafonds plâtre</p> <p>Réalisation de faux-plafonds en plaques plâtre BA13 sur ossature STYL, hydrofuge en pièces humides</p> <p>Hauteur de plénum la plus faible possible compte tenu des appareillages à installer</p> <p>- en Buanderie, Dressing et Bains</p> <p>et en option, si utile pour passage de réseaux - en Dégagement</p>	m²	8,30			
	m²	2,80			
<p>Soffite</p> <p>Réalisation de soffites en plaques plâtre BA13 sur ossature STYL, hydrofuge en ph</p> <p>- en Cuisine pour habillage ventilation Buanderie</p> <p>et en option, si utile pour habillage de réseaux - en Séjour</p>	ml	3,50			
	ml	12,00			
<p>Cloisons plâtre</p> <p>Réalisation du plan de cloisonnement en carreaux de plâtre ép.=7cm ou cloisons Placostyl 72 acoustiques (= garnie laine minérale) sur U métallique, hydrofuge en ph</p> <p>- en pièces humides</p> <p>- en pièces sèches</p>	m²	15,60			
	m²	21,20			

Extrait DPGF

DPGF p.3/10

	U	Q	PU	PT HT	Fourn TTC
Doublage isolant F&P d'un doublage sur les murs donnant sur l'extérieur (12cm fini) ou sur locaux non chauffés (8cm fini) Suivant la position, l'entrepreneur pourra choisir un complexe laine de verre/placo type Optima mur avec pose des rails et fourrures adaptées ou un complexe type Calibel collé sur plots. - sur mur extérieur côté rue en Cuisine, Séjour et Ch.1 (12cm fini) voir en "Menuiseries Intérieures" le traitement des CVR - sur mur extérieur côté cour en Ch.2 (12cm fini) - contre paroi ascenseur en Entrée et Rangt.1 (8cm fini) Préparation des murs à carreler Après dépose du carrelage, préparation des murs à carreler par pose d'un doublage plaque BA13 hydrofuge, si l'état des murs le justifie et que l'espace le - pour doublage fin des murs à carreler Bouchage et calfeutrement Bouchage plâtre et calfeutrement divers, notamment pour : - obturation du vide ordure après démolition - reprise en périphérie de la porte de WC si échange 0,63≠0,73m possible					
CLOISON, PLÂTRERIE				0,00	0,00
REVÊTEMENTS DE SOL					
Parquet en pièces sèches Fourn. à LA PARQUETERIE NOUVELLE de parquet contrecollé monolame chêne RASPAIL ÉLÉGANCE vernis brossé mat, teinte lame de 200x14cm. Ép.= 14mm (coef.1.15) - Ragréage ponctuel des zones parquetées dégradées, au droit des saignées réalisées et des arases de cloisons démolies - Sur parquet ou chape existante, F&P d'une sous-couche type Vélaphone 22dB - Pose flottante à l'anglaise du parquet dans toutes les pièces sèches, cp. fourniture de la colle blanche nécessaire - Pose de joints de dilatation métalliques en limite Séjour/Cuisine et Entrée/Buanderie Nota : les plinthes sont traitées au lot Menuiseries Intérieures Carrelage 20x20 en Bains Fourn. chez XX d'un carrelage XX ép.XXmm réf.XX (coef.1,15) - Réalisation d'un ragréage fibré Pose collée du carrelage en sols compris : - jointoiement 3mm époxy coloris assorti - façonnage de la douche 96x122 s/support WEDI (cf. lot" Plomberie Sanitaires") - façon de plinthe périphérique par carreau coupé ht. marche douche - dé de protection carrelé autour des descentes EP EU en Salle d'eau si besoin - Bains	m²	70,50			
	ens	1			
	m²	61,30			
	m²	61,30			
	ml	5,50			
	m²	5,29			
	m²	4,60			
	m²	4,60			
Béton Ciré en Cuisine, Buanderie et WC Fourn. de béton ciré chez Mercadier ou IdealWork Pose suivant instructions du fabricant, après préparations adéquates des supports - en Cuisine - en Buanderie - en WC	m²	9,60			
	m²	7,10			
	m²	0,90			
	m²	1,60			
Barre de seuil F&P de barre de seuil finition mate brossée aux changements de revêtements - en Bains, WC, Ch.1 et Ch.2 larg= 0,73	u	4			
REVÊTEMENTS DE SOL				0,00	0,00

DPGF p.4/10

	U	Q	PU	PT HT	Fourn TTC
CARRELAGE MURAL					
Faïence 5x20 en Bains Fourn. chez XX d'une faïence XX ép.XXmm réf.XX (coef.1,15) - Préparation des murs par application de SPEC Pose collée du carrelage en murs compris : - jointoiement 3mm époxy coloris assorti - F&P de profils métalliques finition mate brossée en angle saillant si nécessaire - en Bains : murs douche et lavabo jusqu'à ht.2m	m²	16,22			
	m²	14,10			
	m²	14,10			
Faïence 6.5x13.2 en WC Fourn. chez XX d'un carrelage XX ép.XXmm réf.XX (coef.1,15) Pose collée du carrelage en murs compris : - jointoiement 3mm ciment coloris assorti - F&P de profils métalliques finition mate brossée en angle saillant si nécessaire - en WC : coffrage Geberit et certains murs jusqu'à hauteur du coffrage	m²	5,64			
	m²	4,90			
Béton Ciré en crédence Cuisine Fourn. de béton ciré chez Mercadier ou IdealWork Pose suivant instructions du fabricant, après préparations adéquates suivant - en Crédence Cuisine jusqu'à ht.0,60m au-dessus des relevés plans de travail	m²	2,30			
	m²	2,30			
CARRELAGE MURAL				0,00	0,00
MENUISERIE INTÉRIEURE					
Coffre de Volet Roulant - Intervention sur les coffres de volets roulants existants, comprenant : - dépose et évacuation des façades bois existantes - nettoyage soigné de l'intérieur des coffres - fabrication et mise en place de façades menuisées dim.=ht.0,36 x 2,18m, positionnées au droit des doublages de murs, démontables et doublées d'un isolant compact mince et performant	u	3			
Bloc porte neuf - F&P de blocs portes courant isoplanes âme pleine, acoustique, à peindre Compris détalonnage nécessaire pour ventilation Dim.passage = ht.2,03 x 0,70m, en Dressing et en Ch.1	u	2			
Bloc porte WC - Remplacement du bloc porte existant par le bloc porte 0.63 déposé en rgt.2 (si la dépose repose s'avère possible)	u	1			
Béquillage F&P sur toutes les portes de béquillage double bec de cane sur plaque de propreté inox finition mate (gamme de prix 30€HT) - avec verrouillage pour pièces humides - sans verrouillage pour les autres pièces	u	2			
	u	3			
Butée de porte - F&P de butée de porte vissée au sol ou murale, bois+caoutchouc	u	5			
Façades menuisées sur mesure - Buanderie : Réalisation d'une façade menuisée toute largeur, comprenant 2 portes battantes dim.passage = ht.2,23 x 0,60m nota : voir à réutiliser les portes déposées du Rangt.2 ou Rangt.1 - Rangt.1 : Réalisation d'une façade menuisée toute largeur, comprenant 1 partie fixe et 1 porte battante dim.passage = ht.2,23 x 0,60m nota : voir à réutiliser les portes déposées du Rangt.1	ens	1			
	ens	1			
Coffrage Radiateur R2 Réalisation en MDF 19mm à peindre d'un coffrage radiateur à aérations verticales sur mesure dim.= ht.0,88 x 0,62x0,18m	ens	1			
Plinthes - Plinthes MDF prépeintes chant arrondi ht.7cm, à la périphérie des pièces parquetées	ml	76,80			
MENUISERIE INTÉRIEURE				0,00	0,00





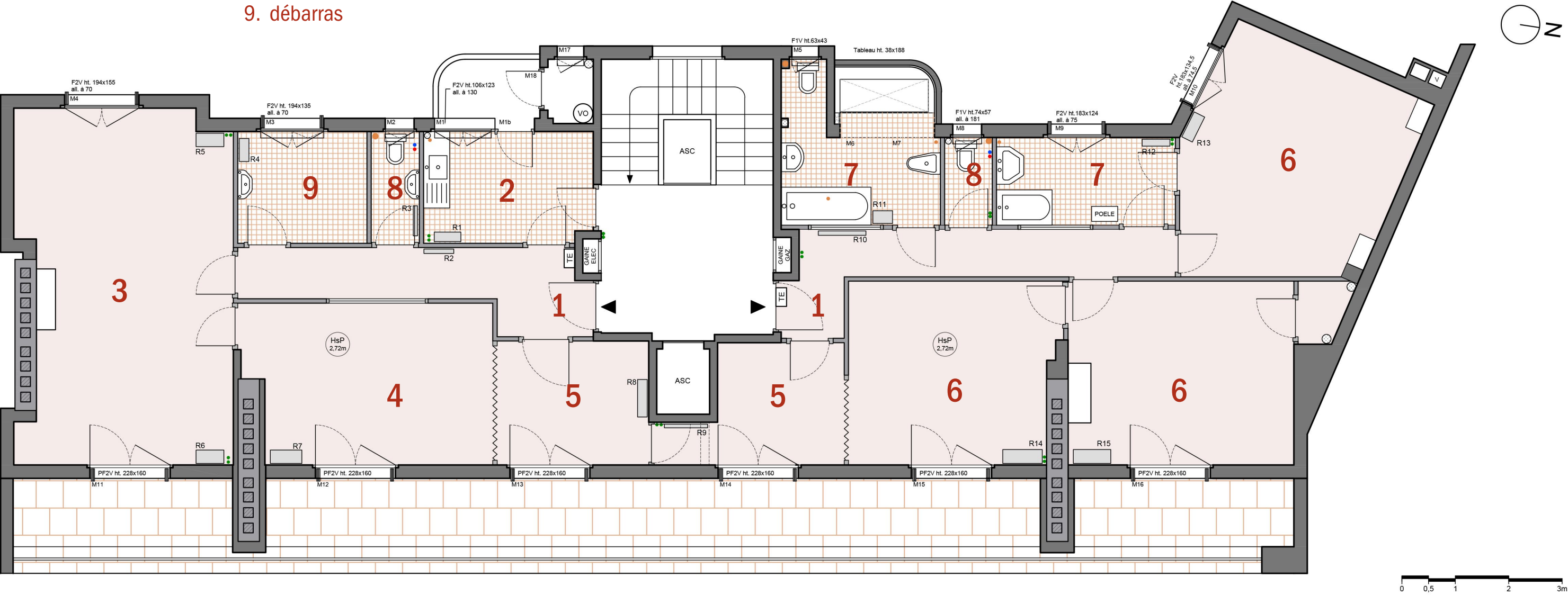
Projet Gustave

Attentes	Rénovation complète d'un appartement, comprenant en particulier : le changement de l'ensemble des menuiseries extérieures, la réalisation d'un doublage isolant, le recloisonnement des différents espaces, la réfection des pièces sanitaires bains et cuisine, la reprise des installations d'électricité, de ventilation, et de chauffage collectif, la pose de nouveaux revêtements de sols ainsi que la remise en peinture de l'ensemble.
Surface totale	142 m²
Localisation	Paris (75014)
Situation	9 ^{ème} étage d'un immeuble parisien R-1+9
Client	Homme seul dans la trentaine
Budget	290 000 TTC
Calendrier	Chantier janvier-mai 2025



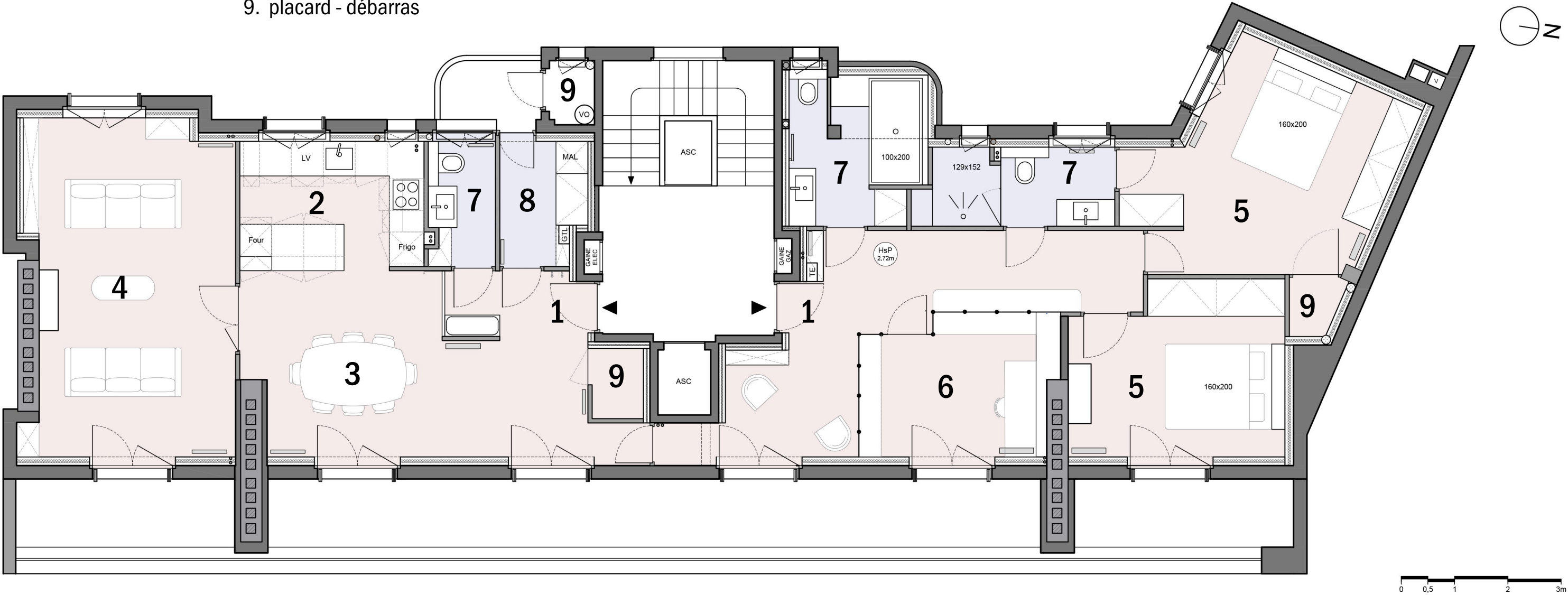
EXISTANT

- 1. entrée
- 2. cuisine
- 3. séjour
- 4. bureau
- 5. dégagement
- 6. chambres
- 7. salle de bains
- 8. WC
- 9. débarras



PROJETÉ

- 1. entrée
- 2. cuisine
- 3. SàM
- 4. séjour
- 5. chambres
- 6. bureau
- 7. salle de bains - WC
- 8. buanderie
- 9. placard - débarras



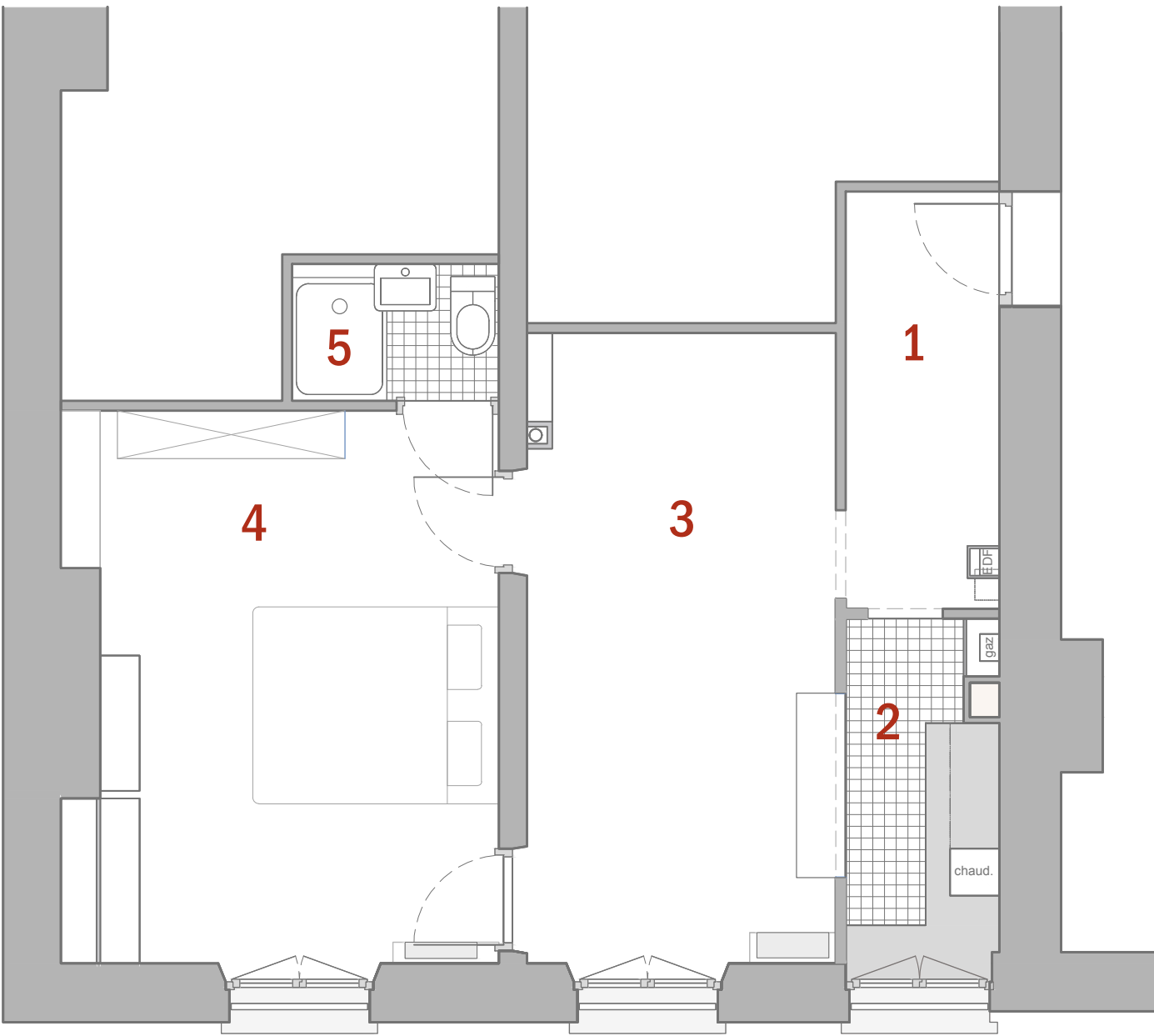
Projet Rochechouart

Attentes	Rénovation des espaces entrée, cuisine & salle de bains
Surface totale	39 m ²
Localisation	Paris (75009)
Situation	4 ^{ème} étage d'un immeuble parisien R+5
Client	Femme de 34 ans, célibataire
Budget	15 000 € TTC
Calendrier	DCE soumis en octobre 2023



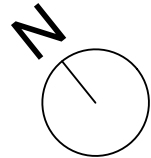
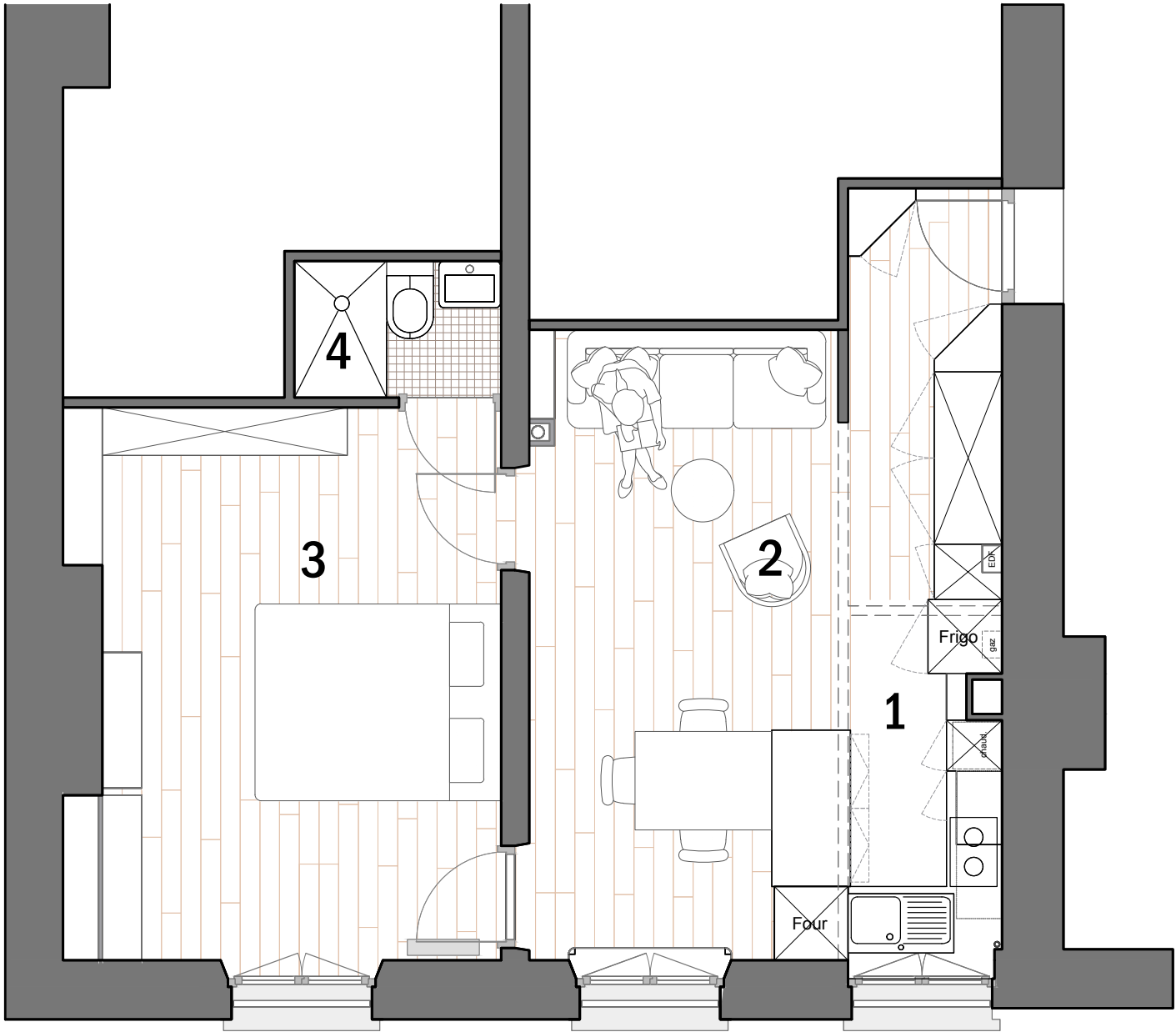
EXISTANT

- 1. entrée
- 2. cuisine
- 3. séjour
- 4. chambre
- 5. salle d'eau



PROJET - Plan guide agencement

- 1. entrée | séjour
- 2. cuisine ouverte
- 3. chambre
- 4. salle d'eau

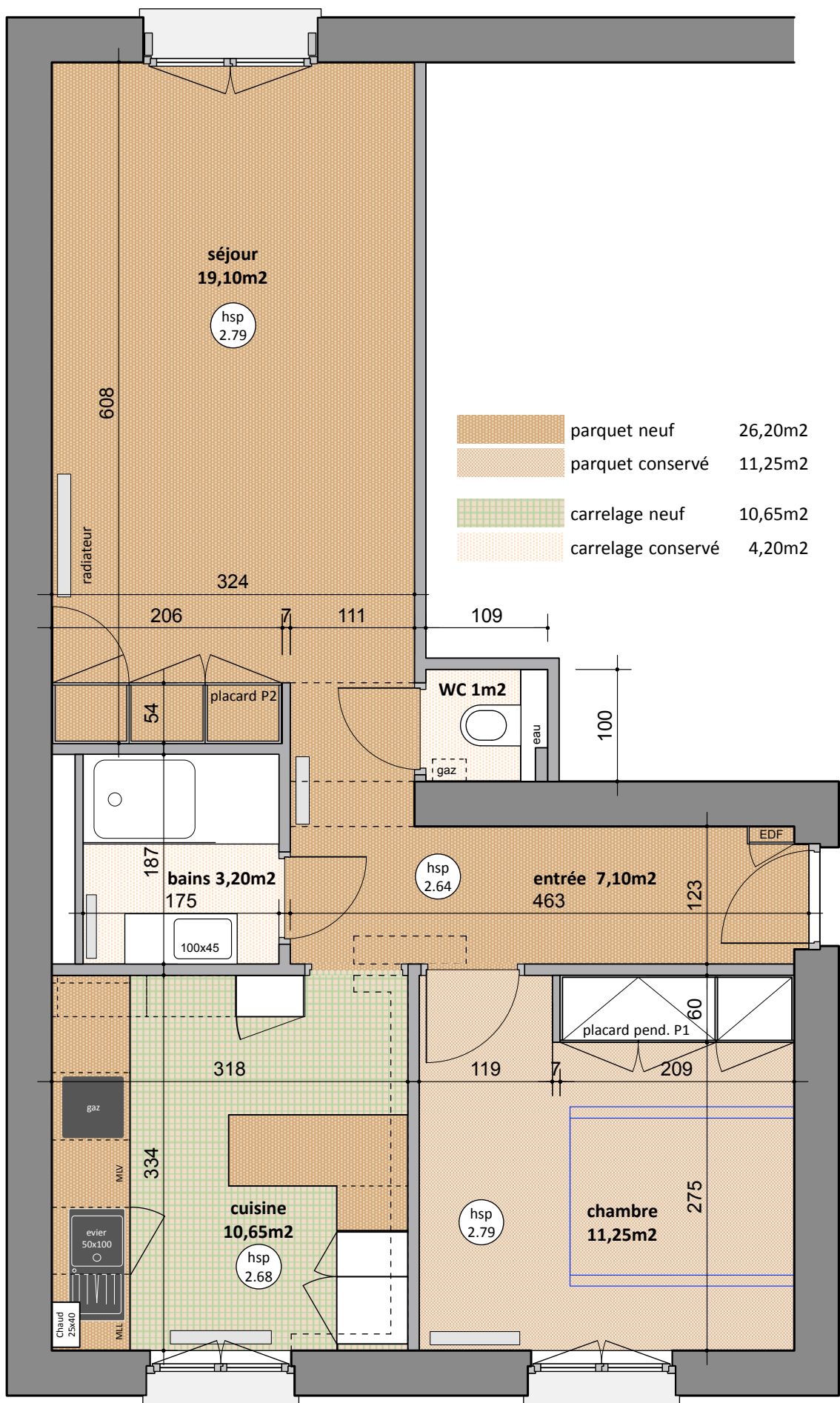


Projet Miribel

Attentes	Rénovation d'un appartement Création d'espaces de rangement
Mission	Agencement et Suivi de chantier
Surface totale	53 m ²
Localisation	Lyon (69007)
Situation	1 ^{er} étage d'un immeuble R+4
Client	Femme de 34 ans, célibataire
Budget	25 000 € TTC
Calendrier	Chantier de mars - avril 2022



Plan | État projeté



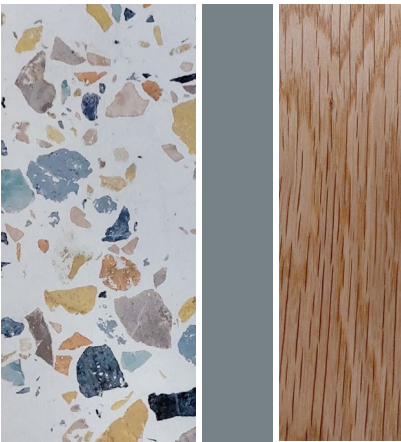
Avant



Pendant

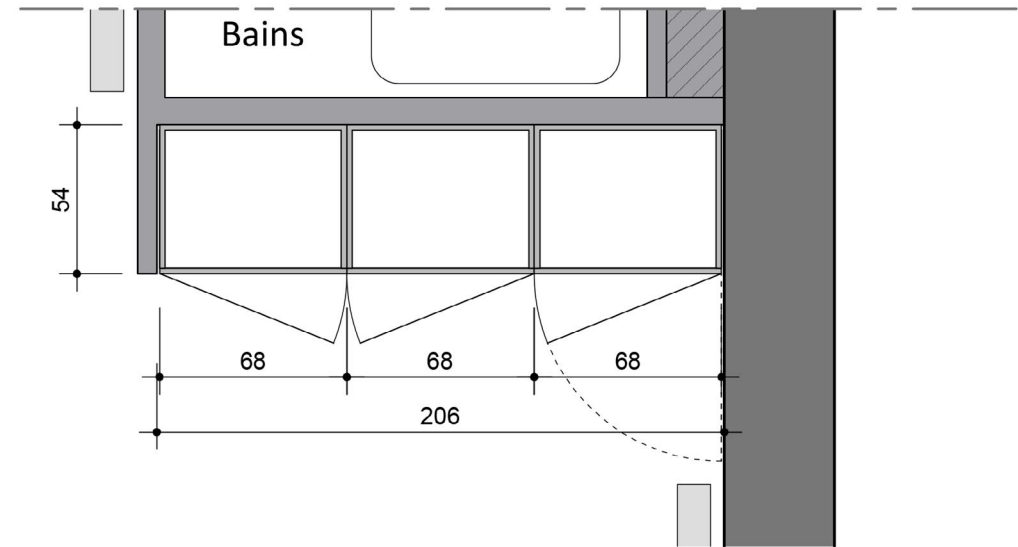
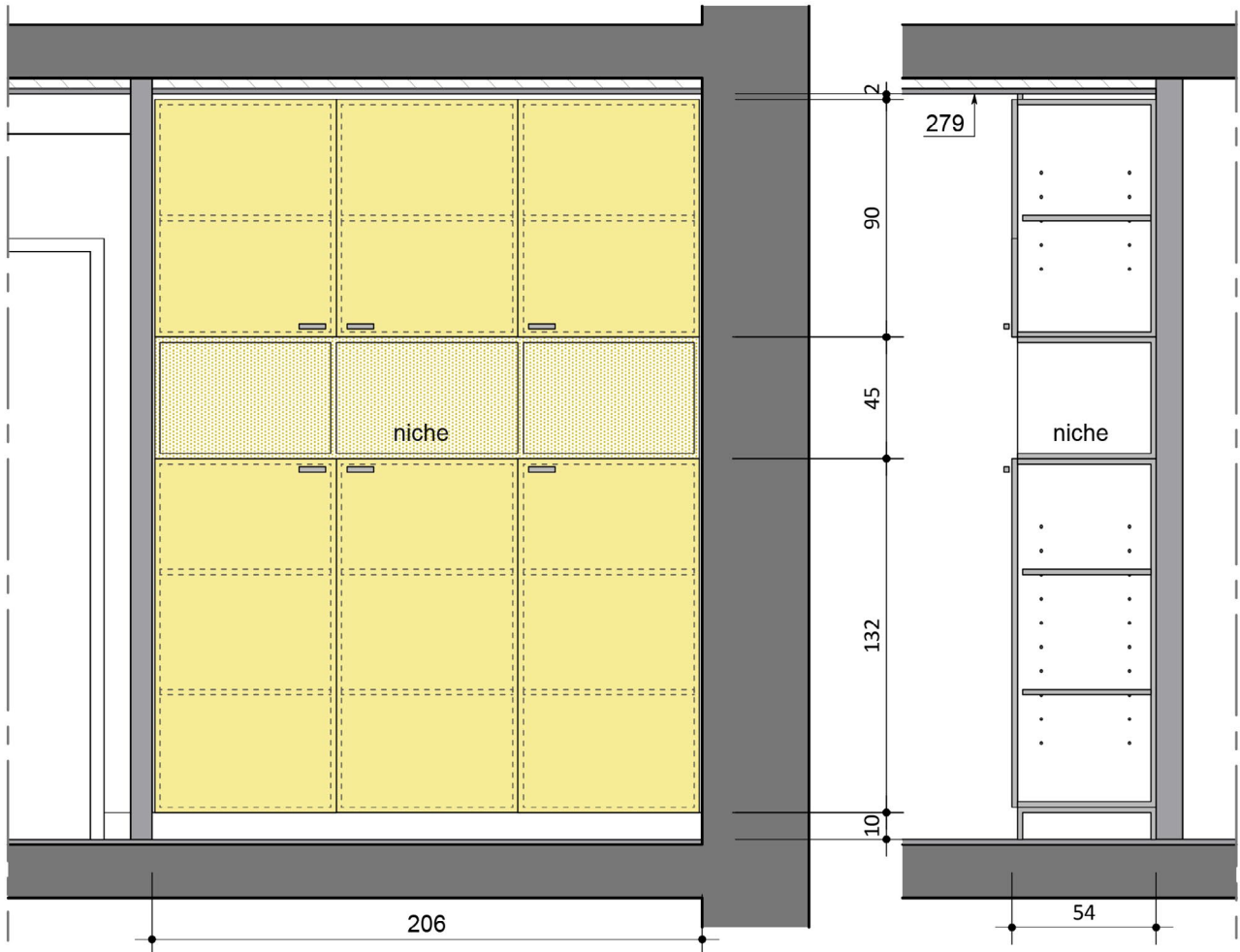


Rendu



Salon

Principe Placard Séjour



Avant



Pendant



Rendu

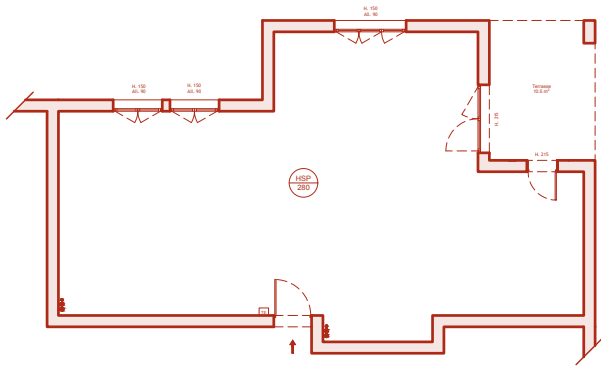


Projet Vitry

Énoncé	Rénovation / réagencement d'un appartement de 84m ²
Localisation	Montreuil (93100)
Situation	Rez-de-jardin d'un immeuble de R+5
Client	Femme de 70 ans, retraitée de la fontion publique, célibataire, souhaitant faire de sa résidence principale une collocation intergénérationnelle. La proposition doit être évolutive - à moindre coût - vers un agencement adapté PMR.
Budget	165 000 € TTC

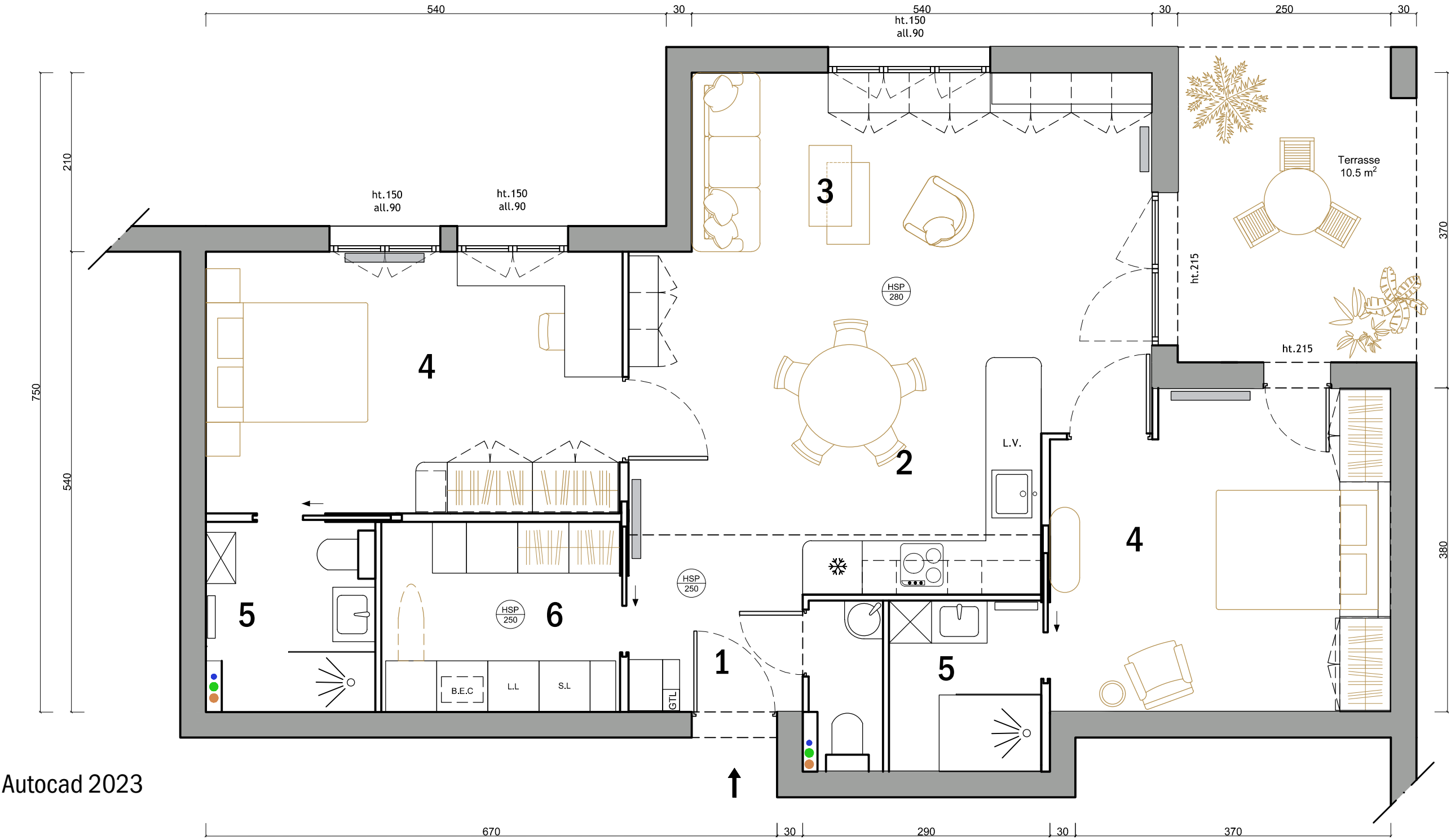
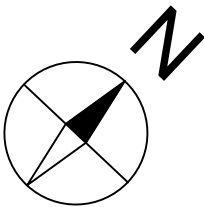


EXISTANT



PROJET

- 1. entrée
- 2. cuisine
- 3. séjour
- 4. chambres
- 5. salles d'eau
- 6. buanderie
- 7. WC



Autocad 2023

- Mobilier meublant
- Radiateurs à inertie sèche
- Évacuations eaux vannes
- Évacuations eaux usées
- Arrivée eau froide

Concept projet : la composition authentique



Photoshop

Sourcing I vue d'ensemble

Chambre 2



Séjour



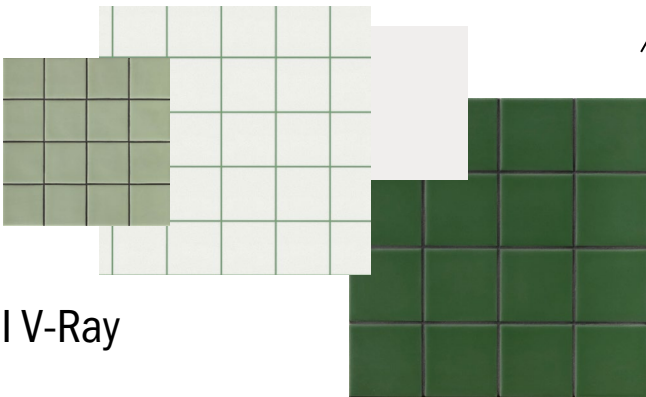
Cuisine



Chambre 1



Salle d'eau 2

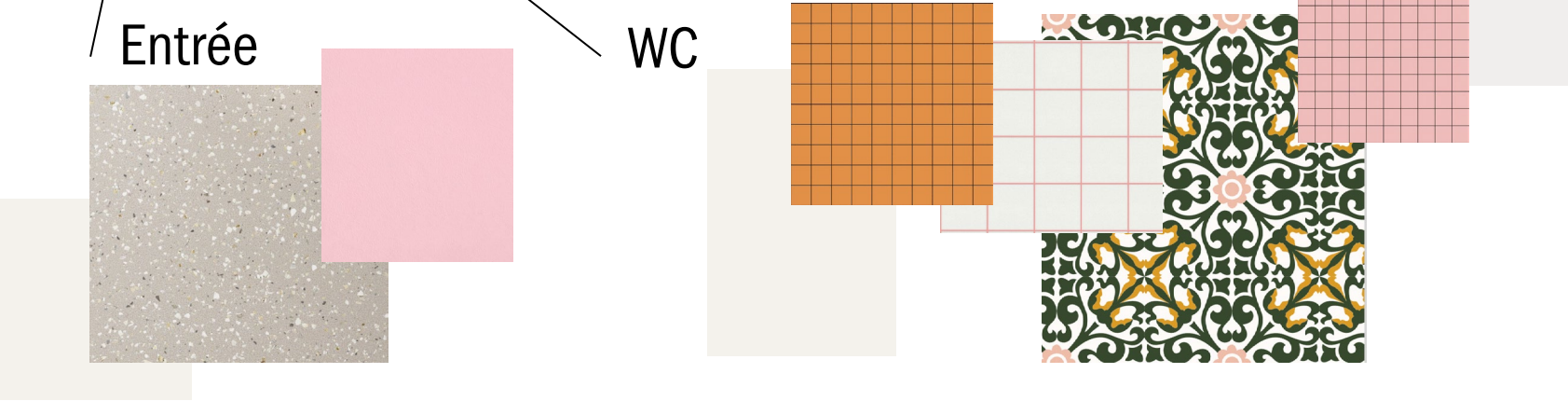


Buanderie

Entrée

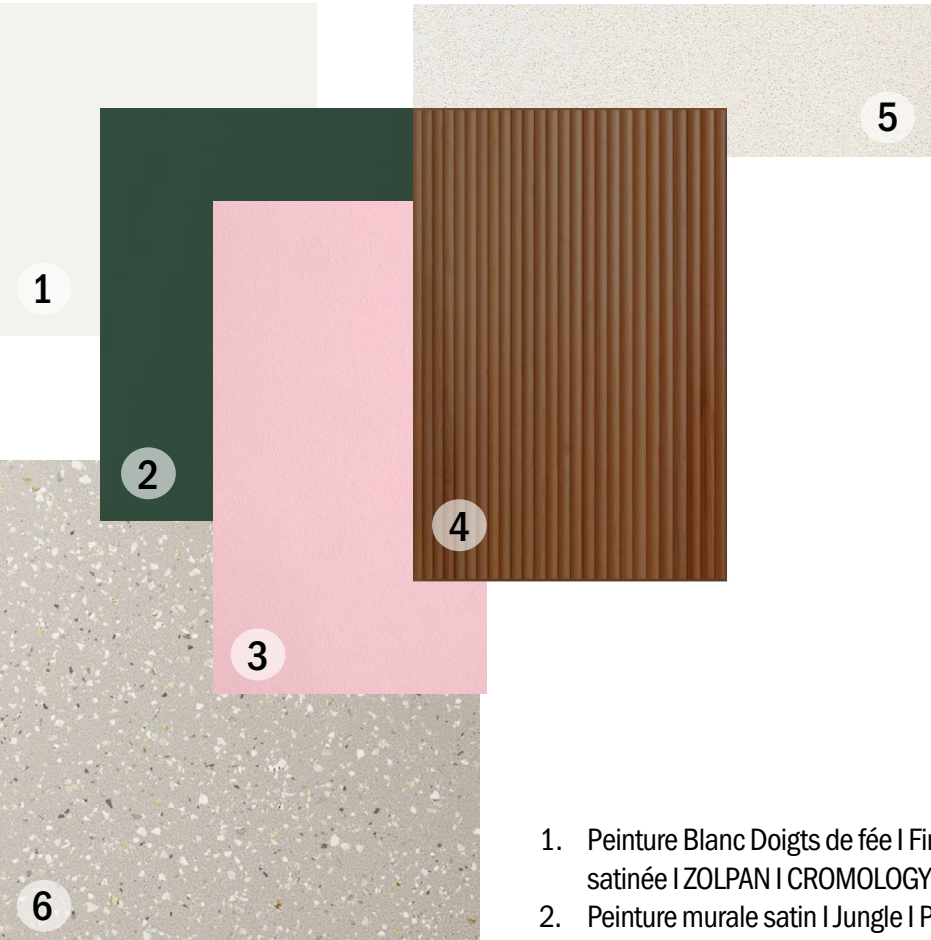
WC

Salle d'eau 1

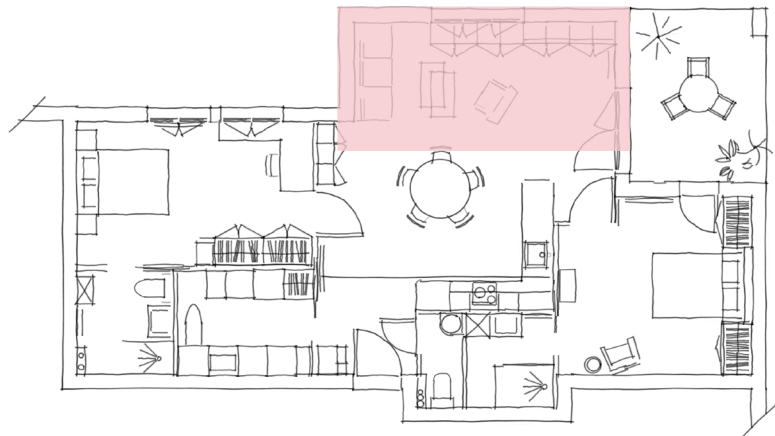


Sketchup Pro | V-Ray

Séjour | sourcing



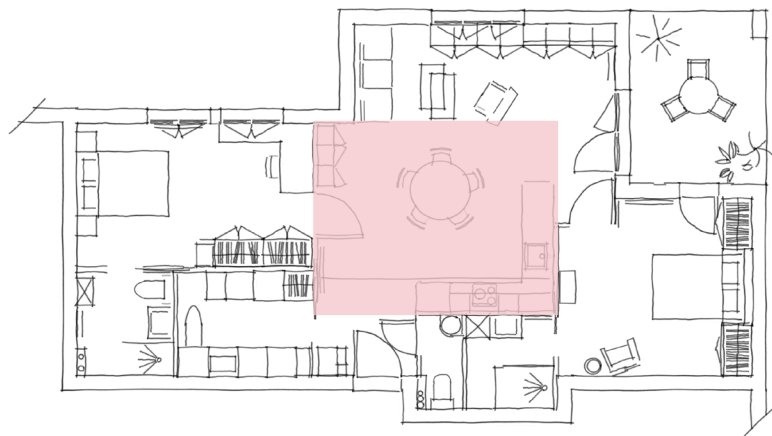
- 1. Peinture Blanc Doigts de fée | Finition acrylique satinée | ZOLPAN | CROMOLOGY | CR4002-2
- 2. Peinture murale satin | Jungle | PLUM
- 3. Peinture La Poupée | Incarnadin Enfantin | Finition Laque Mate | RESSOURCE | R468
- 4. Chêne massif plissé
- 5. Revêtement de surface Teinte White Storm | ep. 2 cm | COSENTINO | SILESTONE
- 6. Carrelage Effet Terrazzo POLS | Finition Sand | 90x90 | LES CARREAUX DE JEAN | Nadis Design



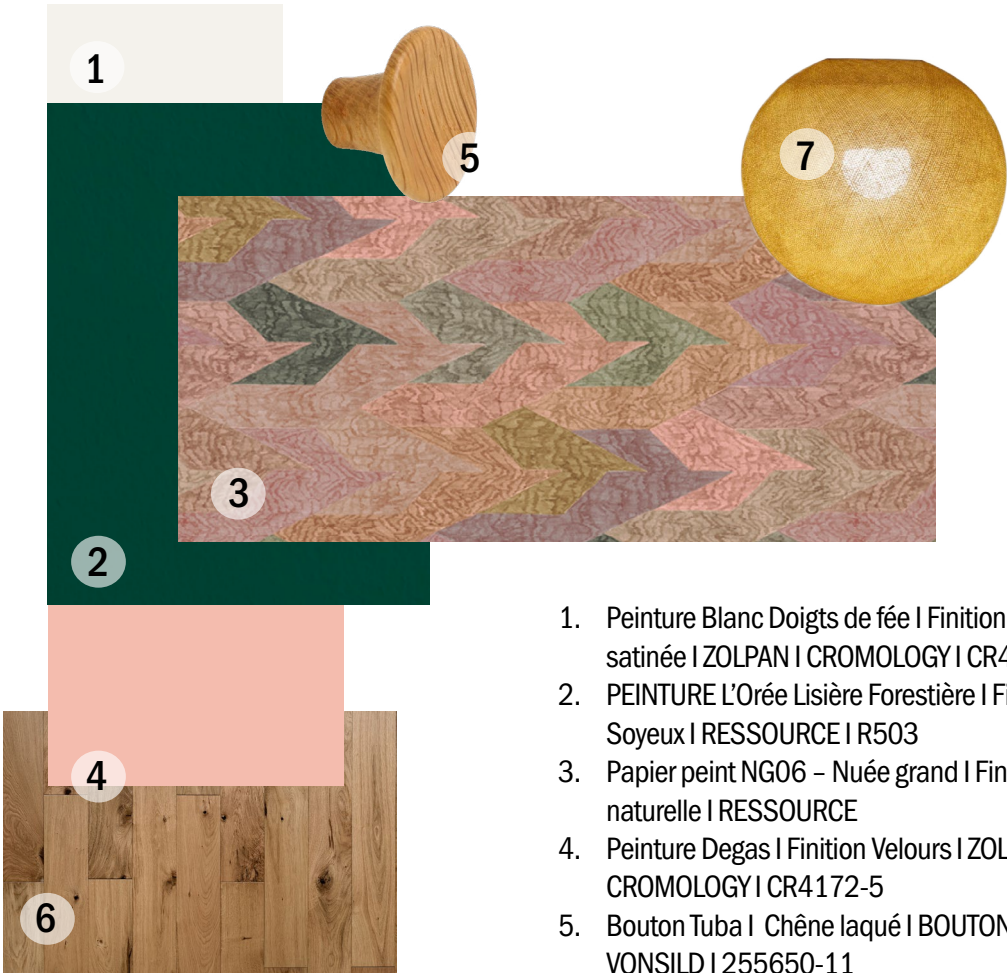
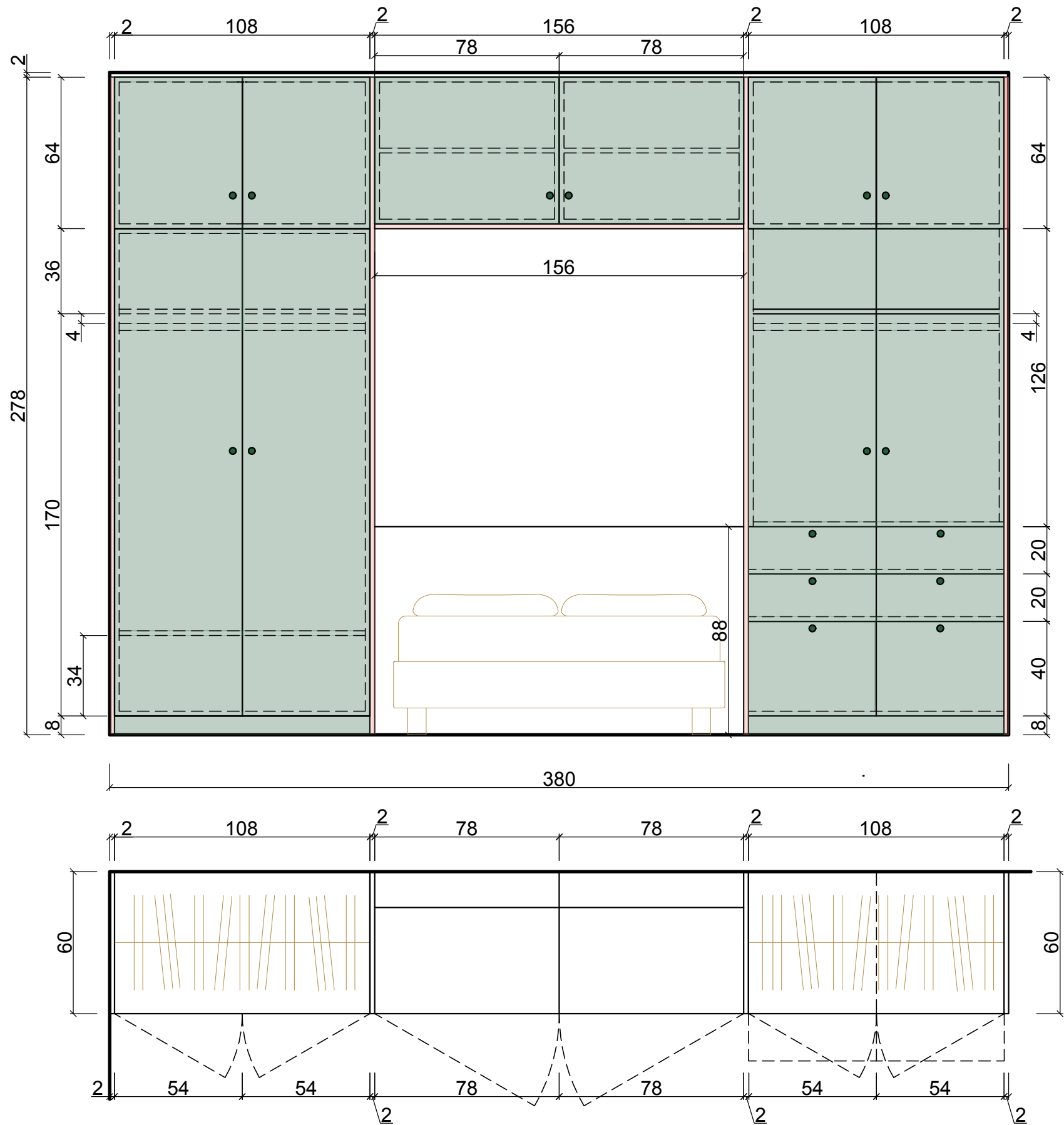
Cuisine | sourcing



1. Peinture Blanc Doigts de fée | Finition acrylique satinée | ZOLPAN | CROMOLOGY | CR4002-2
2. Peinture murale satin & façades | Jungle | PLUM
3. Max Compact Interior noyau noir White AP Aptico | FUNDERMAX | 0733
4. Façade bois plissé Arabica 30/10el BOCKLIP
5. Verre imprimé petits carreaux trempé, bords polis | CÔTÉ VERRE | LISTRAL | 6 mm
6. Carrelage Effet Terrazzo POLS | Finition Sand | 90x90 | LES CARREAUX DE JEAN | Nadis Design
7. Poignée Edge Straight | Anthracite texturé | 120 mm & 160 mm | BOUTON & POIGNÉES | Furnipart | 304161-11
8. Evier Sous Plan Noir Metallic | LEROY MERLIN | PRIMAGRAN | 85567309
9. Mitigeur de cuisine noir mat | REUTER | Hansgrohe | 728004670
10. Suspension 6 globes en verre opaline et métal doré | Nash | MAISON DU MONDE



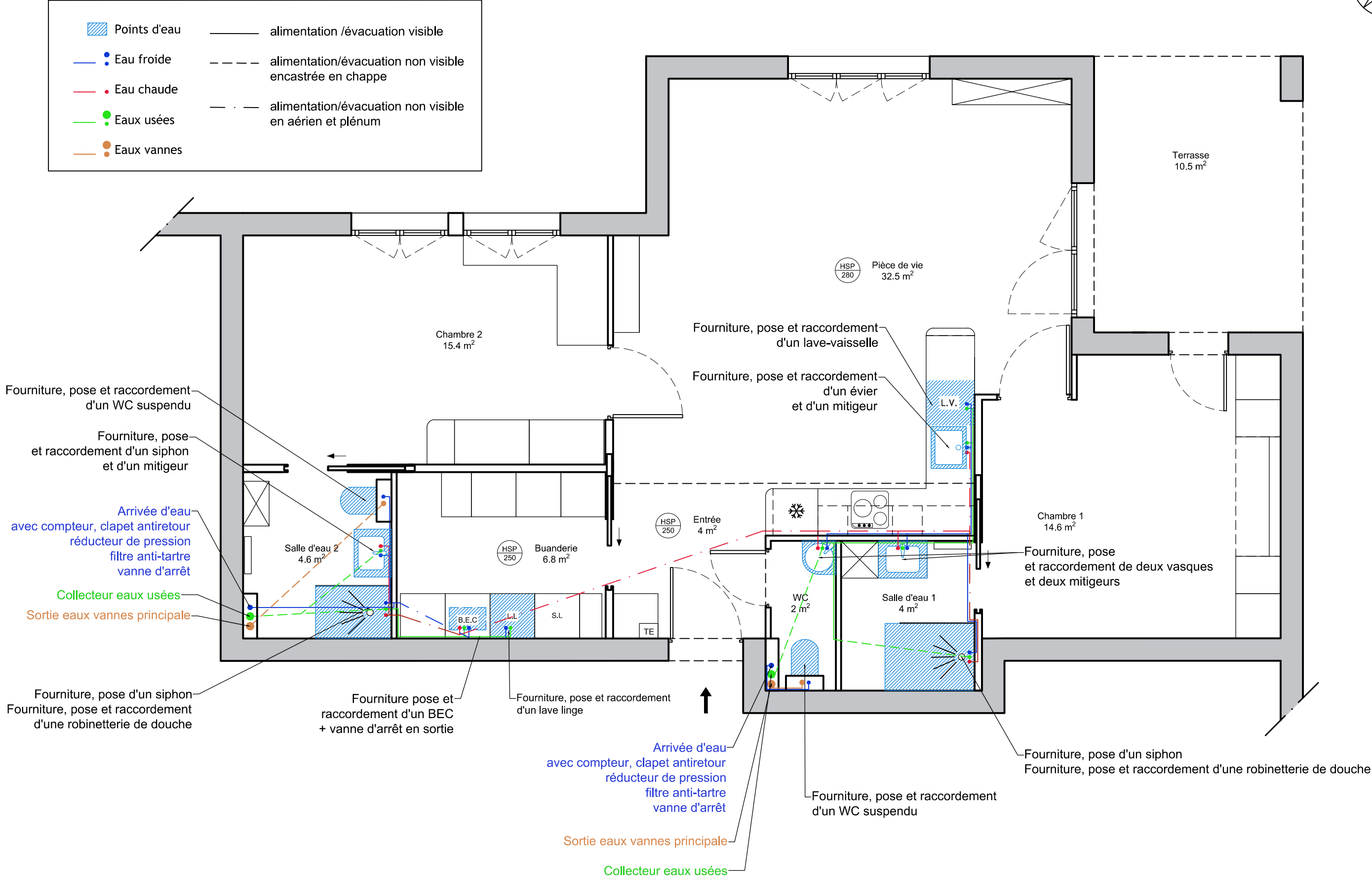
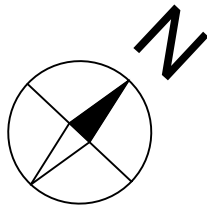
Penderie I sur mesure





Sketchup Pro | V-Ray

Extraits DCE I Lot Plombe-



R CAYLA	Projet Rénovation I 20 de rue Vitry, Montreuil	MOE : Raphaëlle Cayla	Plan guide I Lot 3 I Plomberie		DCE
		MOA : Antoinette B.	Echelle : 1:50	Format : A3	
			Date d'origine : 18/06/2023	Date de modification :	3
			Remarques :		A

Extraits DCE I Lot Plomberie

Descriptif des travaux

Projet : Rénovation 20 rue de Vitry - Montreuil
Maître d'ouvrage : Antoinette Broi
Assistance à maîtrise d'ouvrage : Raphaëlle Cayla

Objet :
Le présent descriptif a pour objet la rénovation et le réagencement d'un appartement de 84m2 en rez-de-jardin qui fera office de résidence principale.

LOT 3 - PLOMBERIE	U	Q	PU	PT HT	Fourn TTC
Généralités					
Création d'un nouveau réseau de plomberie Modification des alim. et évacuations pour s'accorder à la nouvelle disposition des appareils L'ensemble des réseaux arrivée eau froide / eau chaude sont en cuivre. L'ensemble des réseaux évacuation eaux usées / eaux vannes sont en PVC. Une vanne d'arrêt sera positionnée en aval des compteurs et en aval du BEC.	ens	1			
Buanderie					
Ballon ECS Fourniture et pose du ballon d'eau chaude 80 L. Pose à la verticale, encastré. Dimensions : 130 ht x 49 la x 30 prof cm Installer l'arrivée d'eau froide et la sortie d'eau chaude. Pose d'une vanne d'arrêt en sortie incluse. >> Ref. ATLANTIC / LINÉO / Chauffe eau 80 L	u	1	1 300,00		1300,00
Fourniture du Lave linge hublot ELECTROLUX EW6F8144BA Capacité de lavage 8 kg >> LEROY MERLIN / Electrolux / 88574973 Pose et raccordement du lave linge	u	1	600,00		600,00
WC séparées					
Arrivée d'eau Installation d'un clapet anti-retour, d'un réducteur de presssion, de filtres anti-tartre et d'une vanne d'arrêt	ens	1			
WC Fourniture d'un Pack WC suspendu bâti universel Symbiose rimfree GEBERIT >> Ref. LEROY MERLIN / 82213709 Pose et raccordement de toilettes suspendues	u	1	500,00		500,00
Lave-mains Fourniture Duravit Architec Lave-mains d'angle blanc, 1 trou percé >> Ref. REUTER / Duravit / 0448450000 Montage et raccordement du lave-mains Fourniture d'un robinet Mitigeur lavabo noir mat, SENSEA Remix S Hauteur totale 15 cm >> Ref. LEROY MERLIN / SENSEA / 89200313 Pose et raccordement du robinet mitigeur Fourniture et pose d'une armoire de toilette d'angle avec miroir / Blanc Dimensions l. 45,9 cm x P 29,4 cm x H 65 cm >> Ref. HUDSON REED / CLUO / LQ059	u	1	210,00		210,00
	u	1			
	u	1	55,00		55,00
	u	1			
	u	1	160,00		160,00
Salle d'eau 1 - adaptable PMR					
Douche Fourniture et pose d'un siphon pour receveur de douche Fourniture d'une robinetterie de douche LOOP 9MB noir mat encastrable >> Ref. THALASSOR / PKLOOP-09MB Pose et raccordement d'une robinetterie de douche Fourniture d'une Paroi de douche à l'italienne, verre rainuré 6 mm, profilé noir, Dimensions 102 x 200 cm >> Ref. LEROY MERLIN / SCHULTE / 86138760 Pose de la paroi de douche	u	1			
	u	1	700,00		700,00
	u	1			
	u	1	300,00		300,00
	u	1			
Lavabo Fourniture d'un meuble vasque 2 tiroirs, effet chêne blanchi Dimensions H.54 x L.60 x P.49 >> Ref. IKEA / GODMORGON / ODENSVIK / 792.925.81 Montage et raccordement du meuble vasque Fourniture d'un robinet mitigeur de lavabo monocommande, laiton vernis noir mat ht. 168 mm >> Ref. REUTER / Hansgrohe / 72527670 Pose et raccordement du robinet mitigeur	u	1	300,00		300,00
	u	1			
	u	1	125,00		125,00
	u	1			

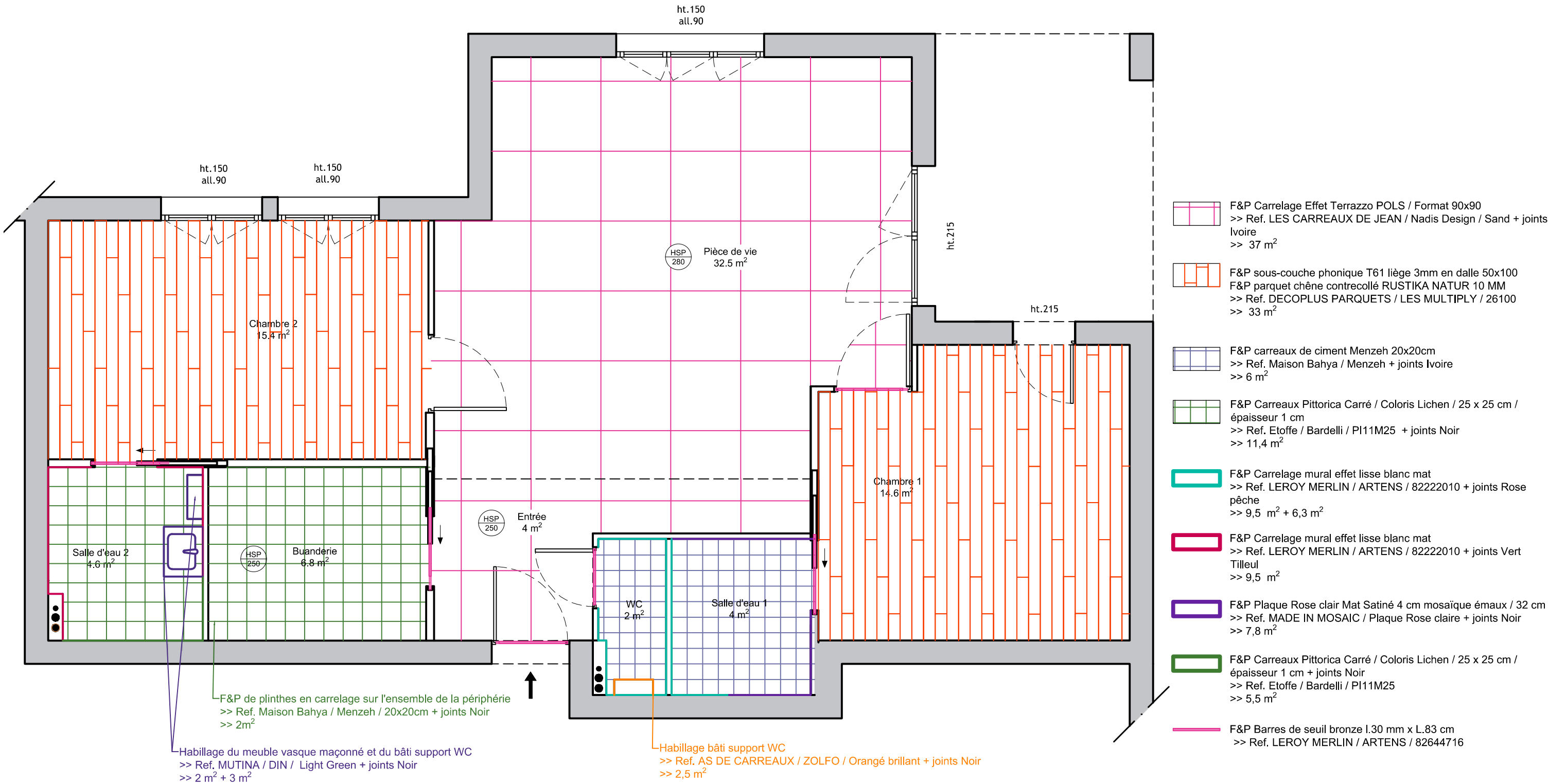
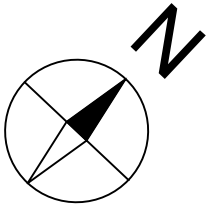
■ ■ ■

LOT PLOMBERIE - MATERIAUX ET APPAREILLAGES

Pièces	Photo	Description produit / Modèle	Fournisseur	Marque / Série	Référence	Lien
BUANDERIE						
		Chauffe-eau électrique gain de place 80 L Dimensions : 130 ht x 49 la x 30 prof cm.	ATLANTIC	LINÉO		https://www.atlantic.fr/Chauffer-l-eau/Chauffe-eau/Chauffe-eau-electrique/linéo-Connecte?ref=1572090
		Lave linge hublot ELECTROLUX EW6F8144BA Capacité de lavage 8 kg	LEROY MERLIN	ELECTROLUX	88574973	https://www.leroymerlin.fr/produits/cuisine/eggs-electromenager/lave-linge/lave-linge-hublot/lave-linge-hublot-electrolux-ew6f8144ba-88574973.html?src=clk
WC séparées						
		Pack WC suspendu bâti universel Symbiose rimfree GEBERIT	LEROY MERLIN		82213709	https://www.leroymerlin.fr/produits/salle-de-bains/wc/wc-suspendu/pack-wc-suspendu-bati-universel-double-symbiose-rimfree-geberit-82213709.html?src=clk
		Duravit Architec Lave-mains d'angle blanc, 1 trou percé (mitigeur non compris)	REUTER	Duravit	448450000	https://www.reuter.com/fr/fr/duravit-architec-lave-mains-dangle-l-635-p-54-cm-blanc-l-1-trou-perce-a16138.php
		Mitigeur lavabo noir mat, SENSEA Remix S Hauteur totale 15 cm	LEROY MERLIN	SENSEA	89200313	https://www.leroymerlin.fr/produits/salle-de-bains/robinet-et-mitigeur-de-salle-de-bain/robinet-de-lavabo-et-vasque/mitigeur-de-lavabo-et-vasque/mitigeur-lavabo-noir-mat-sensea-remix-s-89200313.html
		Armoire de toilette d'angle avec miroir / Blanc Dimensions l. 45,9 cm x P 29,4 cm x H 65 cm	HUDSON REED	CLUO	LQ059	https://fr.hudsonreed.com/armoire-de-toilette-d-angle-avec-miroir-blanc-65-cm-x-45-9-cm-cluo-55757
Salles d'eau - équipement commun (x2)						
		Paroi de douche à l'italienne, verre rainuré 6 mm, profilé noir, Dimensions 102 x 200 cm	LEROY MERLIN	SCHULTE	86138760	https://www.leroymerlin.fr/produits/salle-de-bains/douche/paroi-de-douche/paroi-de-douche-a-italienne/paroi-de-douche-fixe-fresh-perimetral-100-cm-84002178.html
		PACK DOUCHE LOOP 9MB NOIR MAT	THALASSOR		PKLOOP-09MB	https://www.thalassor.fr/pack-douche/894-pack-douche-loop-9mb-noir-mat.html
Salle d'eau 1 - adaptable PMR						
		Meuble lavabo 2 tiroirs, effet chêne blanchi Mitigeur non compris	IKEA	GODMORGON / ODENSVIK	792.925.81	https://www.ikea.com/fr/fr/p/godmorgon-odensvik-meuble-lavabo-2tir-eflet-chêne-blanchi-dalskaer-mitigeur-lavabo-79292581/
		Mitigeur de lavabo monocommande, laiton vernis noir mat ht. 168 mm	REUTER	Hansgrohe	72527670	https://www.reuter.com/fr/fr/hansgrohe-rebris-s-mitigeur-lavabo-110-coolstart-noir-mat-sans-garniture-de-vidage-a1128370.php
		Miroir en métal Nordie Dimensions H80 x L50 x P4 cm	TIKAMOON		Nordic	https://www.tikamoon.com/art-miroir-en-metal-nordic-80x50-cm-4562.htm
Salle d'eau 2						
		Pack WC suspendu bâti universel Symbiose rimfree GEBERIT	LEROY MERLIN		82213709	https://www.leroymerlin.fr/produits/salle-de-bains/wc/wc-suspendu/pack-wc-suspendu-bati-universel-double-symbiose-rimfree-geberit-82213709.html?src=clk
		Siphon de lavabo à culot déporté - Ø 32 mm - Easyphon	LEROY MERLIN	Easyphon	82127134	https://www.leroymerlin.fr/produits/materiaux/evacuation-et-traitement-des-eaux/caniveau-siphon-et-regard/siphon/siphon-de-lavabo-a-culot-deporte-1-1-4-32-mm-easyphon-nicoil-82127134.html
		Mitigeur lavabo noir mat, SENSEA Remix M Hauteur 18 cm	LEROY MERLIN	Sensea	88737187	https://www.leroymerlin.fr/produits/salle-de-bains/robinet-et-mitigeur-de-salle-de-bain/robinet-de-lavabo-et-vasque/mitigeur-de-lavabo-et-vasque/mitigeur-lavabo-noir-mat-sensea-remix-m-88737187.html

■ ■ ■

Extraits DCE I Lot Revêtements



R CAYLA	Projet Rénovation I 20 de rue Vitry, Montreuil	MOE : Raphaëlle Cayla	Plan guide I Lot 5 I Calepinage sols et carrelage mural		DCE
			Echelle : 1:50	Format : A3	
		MOA : Antoinette B.	Date d'origine : 18/06/2023	Date de modification :	5.1
			Remarques :		A

Extraits DCE I Lot Revêtements

Descriptif des travaux

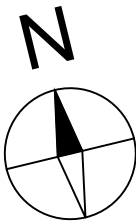
LOT 5 - REVÊTEMENTS SOLS ET MURS	U	Q	PU	PT HT
Généralités				
Pour le calepinage au sol, se référer au plan DCE.5.1				
Revêtements sols et carrelage au mur				
Espace Cuisine et Séjour				
* Fourniture Carrelage Effet Terrazzo POLS / Finition Sand Format 90x90 >> Ref. LES CARREAUX DE JEAN / Nadis Design / Sand marge comprise	m2	45,0	65,00	
Fourniture joint époxy AXTON, ivoire 5kg	m2	45,0		
Pose du carrelage, joint époxy AXTON ivoire	m2	37,0		
Chambres 1 et 2				
* Fourniture et pose d'une Sous-couche phonique T61 liège 3mm en dalle 50x100 Comprise Colle Mang Parcol Acrylique en quantité suffisante marge comprise	m2	33,0	15,00	495,00
* Fourniture d'un parquet chêne contrecollé RUSTIKA NATUR 10 MM / Lames largeur 15 cm / Épaisseur de 10 mm dont 3 mm de bois noble (couche d'usure) >> Ref. DECOPLUS PARQUETS / LES MULTIPLY / 26100 marge comprise	m2	33,0	39,00	1 287,00
Pose d'un parquet bois contre-collé, pose collée (colle comprise)	m2	30,0		
WC séparées et Salle d'eau 1				
Carrelage plans horizontaux				
* Fourniture carreaux de ciment Menzeh 20x20cm >> Ref. Maison Bahya / Menzeh marge comprise	m2	6,6	150,00	990,00
Fourniture joint époxy AXTON, ivoire 5kg	m2	6,6		
Pose du carrelage, joint époxy AXTON ivoire	m2	6,0		
WC séparées				
Carrelage plans verticaux				
* Fourniture Carrelage mural effet lisse blanc mat >> Ref. LEROY MERLIN / ARTENS / 82222010 marge comprise	m2	10,4	10,00	104,00
Fourniture Joint Carrelage Rose pêche / 3 kg >> Ref. AS DE CARREAUX / 3484200270444	m2	10,4		
Pose du carrelage, joint époxy AXTON Rose pêche	m2	9,5		
Habillage bâti support WC				
* Fourniture carrelage uni orangé brillant sur trame 5x5 cm >> Ref. AS DE CARREAUX / ZOLFO / Orangé brillant	m2	2,5	150,00	375,00
Fourniture joint époxy AXTON, noir 3kg	m2	2,5		
Pose du carrelage, joint époxy AXTON noir	m2	2,3		
Salle d'eau 1				
Carrelage plans verticaux				
* Fourniture Carrelage mural effet lisse blanc mat >> Ref. LEROY MERLIN / ARTENS / 82222010 marge comprise	m2	6,3	10,00	63,00

LOT 5 - REVÊTEMENTS SOLS ET MURS	U	Q	PU	PT HT
Fourniture Joint Carrelage Rose pêche / 3 kg >> Ref. AS DE CARREAUX / 3484200270444	m2	6,3		
Pose du carrelage, joint époxy AXTON Rose pêche	m2	5,6		
* Fourniture Plaque Rose clair Mat Satiné 4 cm mosaïque émaux / 32 cm collé HTK >> Ref. MADE IN MOSAIC / Plaque Rose claire marge comprise	m2	8,5	68,00	578,00
Fourniture joint époxy AXTON, Noir 3kg	m2	8,5		
Pose du carrelage, joint époxy AXTON Noir	m2	6,0		
Salle d'eau 2 et Buanderie				
Carrelage plans horizontaux				
* Fourniture Carreaux Pittorica Carré / Coloris Lichen / 25 x 25 cm / épaisseur 1 cm >> Ref. Etoffe / Bardelli / PI11M25 marge comprise	m2	6,6	150,00	990,00
Fourniture joint époxy AXTON, noir 3kg	m2	6,6		
Pose du carrelage, joint époxy AXTON noir	m2	6,0		
Buanderie				
Carrelage plans verticaux				
* Fourniture carreaux de ciment Menzeh 20x20cm >> Ref. Maison Bahya / Menzeh marge comprise	m2	1,5	150,00	225,00
Fourniture joint époxy AXTON, ivoire 5kg	m2	1,5		
Pose de plinthes en carrelage	m2	1,4		
Salle d'eau 2				
Carrelage plans verticaux				
* Fourniture Carreaux Pittorica Carré / Coloris Lichen / 25 x 25 cm / épaisseur 1 cm >> Ref. Etoffe / Bardelli / PI11M25 marge comprise	m2	6,0	150,00	900,00
Fourniture joint époxy AXTON, noir 3kg	m2	5		
Pose du carrelage, joint époxy AXTON noir	m2	5,5		
* Fourniture Carrelage mural effet lisse blanc mat >> Ref. LEROY MERLIN / ARTENS / 82222010 marge comprise	m2	9,7	10,00	97,00
Fourniture Joint Carrelage Vert tilleul / 3 kg >> Ref. AS DE CARREAUX / 3484200270550	m2	9,7		
Pose du carrelage, joint époxy AXTON Vert Tilleul	m2	8,9	60,00	534,00
Habillage du Meuble vasque maçonné				
* Fourniture carrelage Light Green Finition Mate / 7,4 x 7,4 >> Ref. MUTINA / DIN / Light Green marge comprise	m2	2,0	150,00	300,00
Fourniture joint époxy AXTON, noir 3kg	m2	2,0		
Pose du carrelage, joint époxy AXTON noir	m2	2,0		
Habillage bâti support WC				
* Fourniture carrelage Light Green Finition Mate / 7,4 x 7,4 >> Ref. MUTINA / DIN / Light Green	m2	2,6	150,00	390,00
Fourniture joint époxy AXTON, noir 3kg	m2	2,6		
Pose du carrelage, joint époxy AXTON noir	m2	2		
Ensemble de l'appartement				
Traitement des seuils				

Projet Sèvres

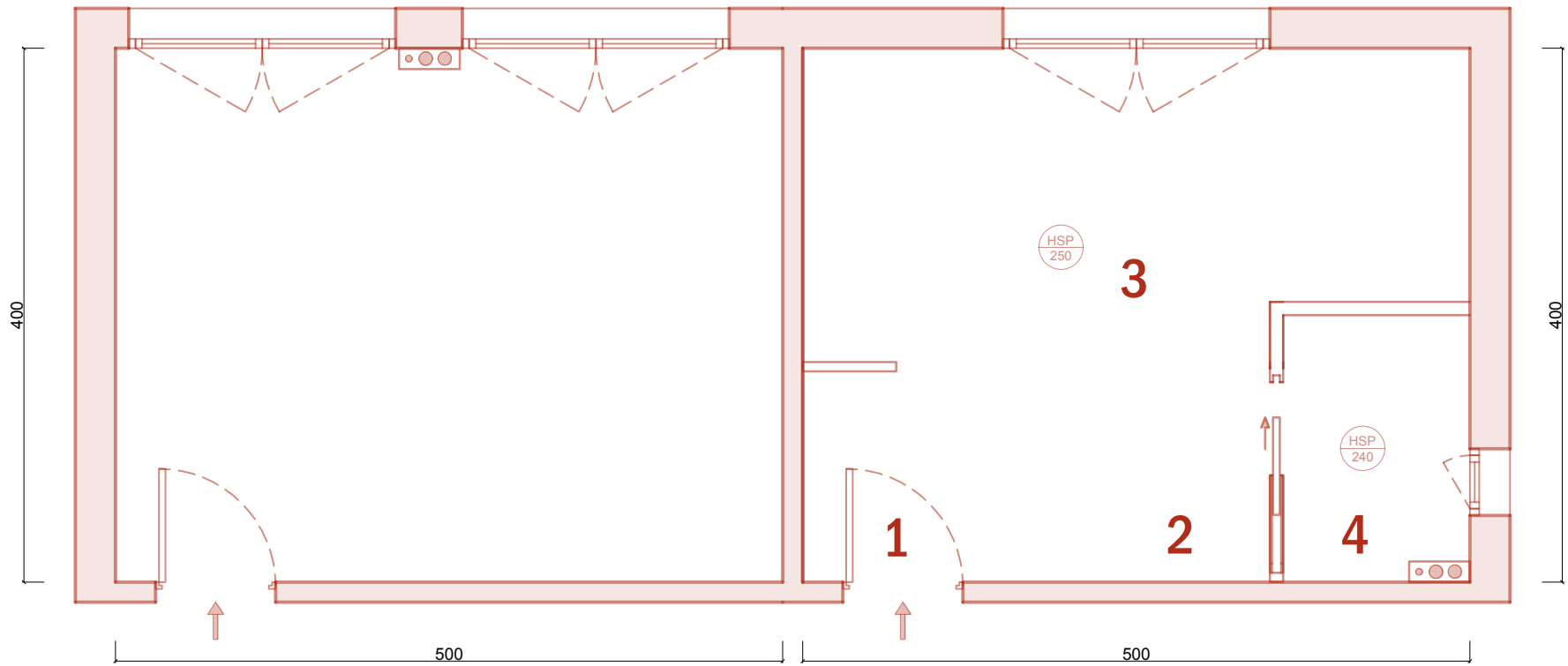
Énoncé	Réunion/rénovation de 2 appartements de 20m ²
Localisation	Paris (75006)
Situation	1 ^{er} étage d'un immeuble de R+3
Client	Homme de 43 ans, célibataire, bibliophile
Budget	65 000 € TTC





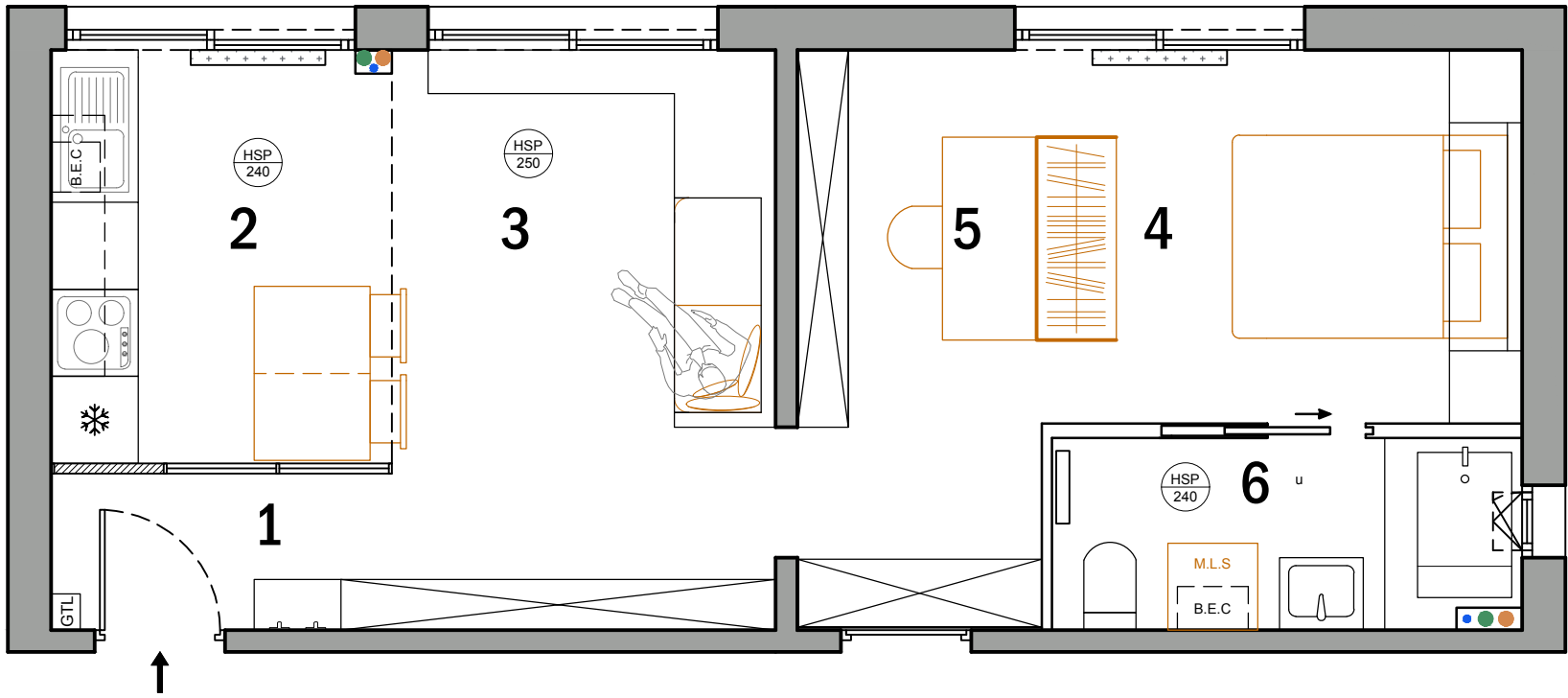
EXISTANT

- 1. entrée
- 2. cuisine
- 3. séjour
- 4. salle d'eau



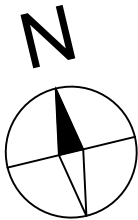
PROJET

- 1. entrée
- 2. cuisine
- 3. séjour
- 4. chambre
- 5. espace bureau
- 6. salle d'eau



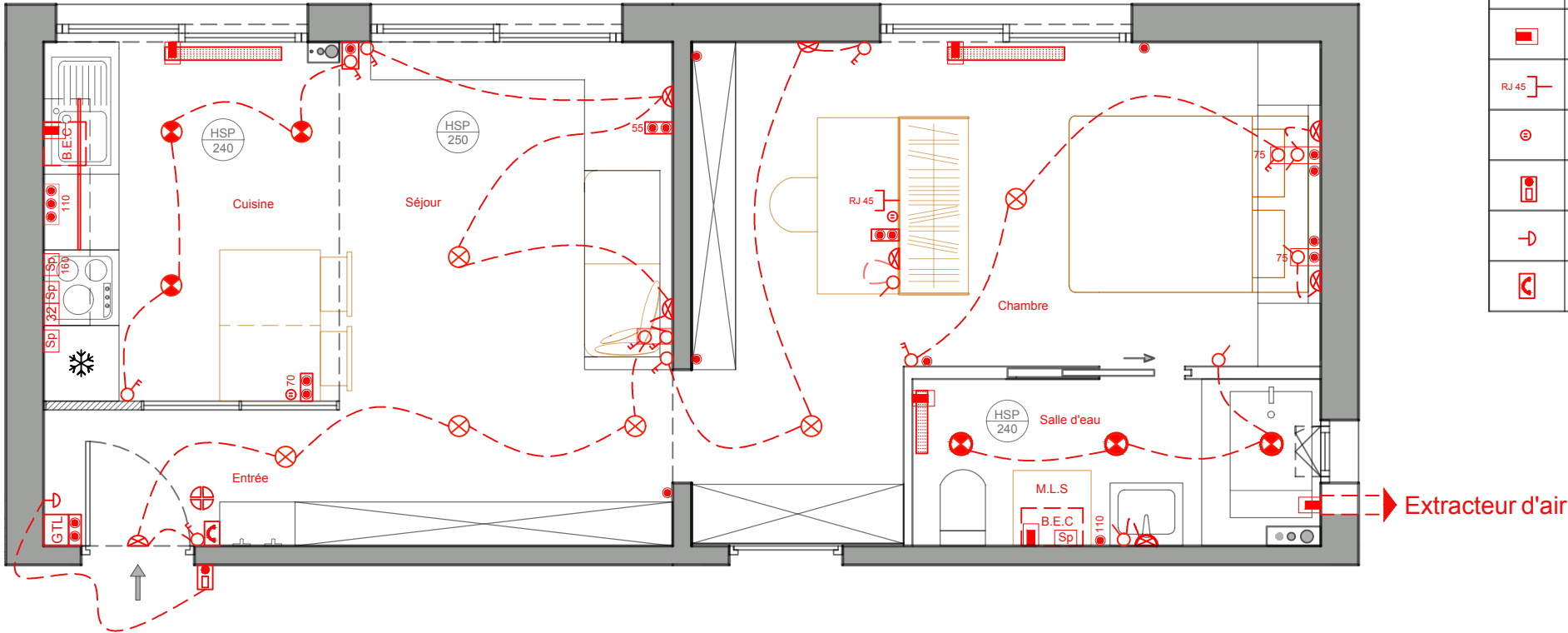
- Mobilier meublant
- Radiateurs à inertie sèche
- Évacuations eaux vannes et usées
- Arrivée eau froide

Extraits DCE I Lot Electricité



Légendes Électricité

	PC 2x10/16A+T		Interrupteur S.A. / étanche
	PC 2x10/16A+T étanche		Interrupteur V.V. / étanche
	PC 2x20A+T		Télecrupteur
	PC 2x10/20A+T étanche		
	PC 2x32A+T		
	Sortie de Fil		DCL Centre
	Prise multimédia		DCL Applique / étanche
	Chargeur double USB		Spot encastré / étanche
	Bouton de sonette		Détecteur de fumée
	Carillon		Radiateurs à inertie sèche
	Combiné interphone		

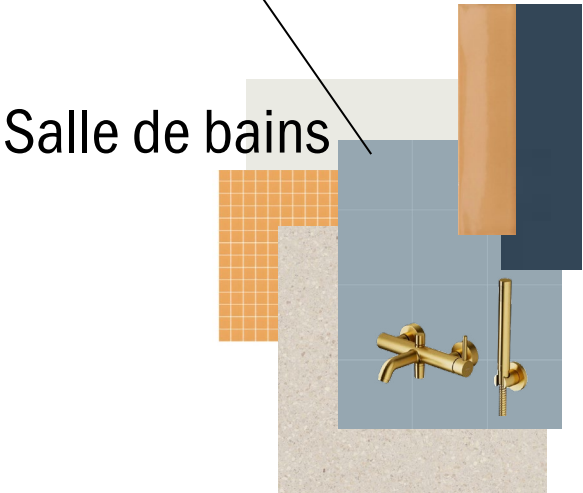
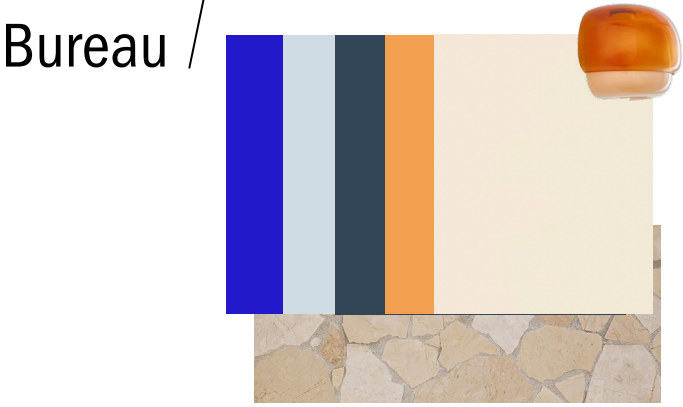
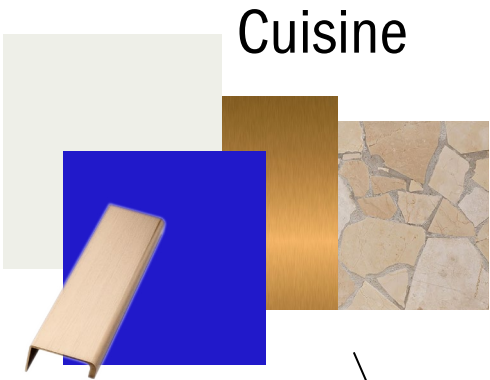


Concept projet I l'illusion imaginaire



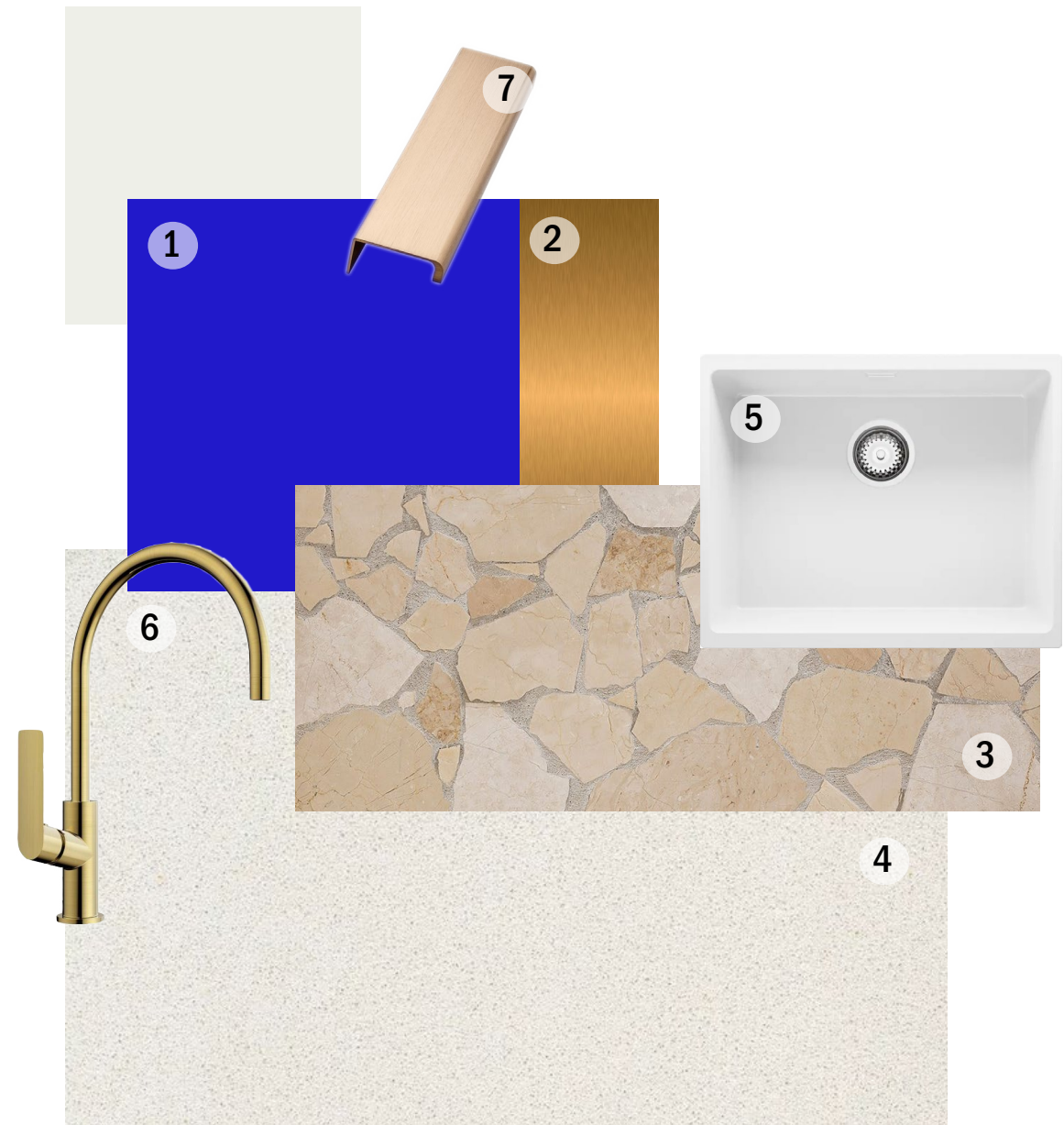
Photoshop

Sourcing I vue d'ensemble



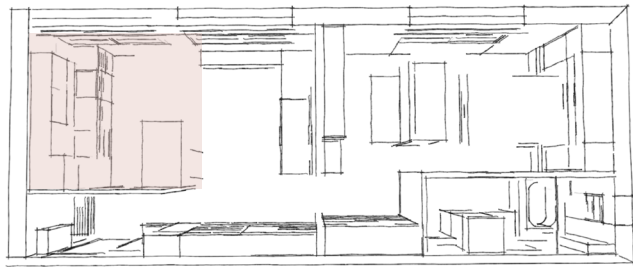
Sketchup Pro | V-Ray

Cuisine | sourcing



1. Laque mate Bleu Klein «Electric» | PLUM LIVING | Caissons | IKEA | Metod
2. Plaques sur mesure en laiton | LE BON METAL
3. Dallage en pierres du Lot posé en Opus Incertum | Couleur crème qui tend vers le doré | CHAUSSON MATÉRIAUX | Pierres naturelles du Lot
4. Plan de travail et crédence | CONSENTINO | Silestone | teinte White storm
5. Evier sous Plan en Granit blanc | LEROY MERLIN | Primagran | 85567366
6. Mitigeur col de cygne en laiton, robinet doré brossé | SARODIS | Milana doré brossé | DE9974ZB
7. Poignées en laiton massif brossé | FURNIPART | modèle Artisan

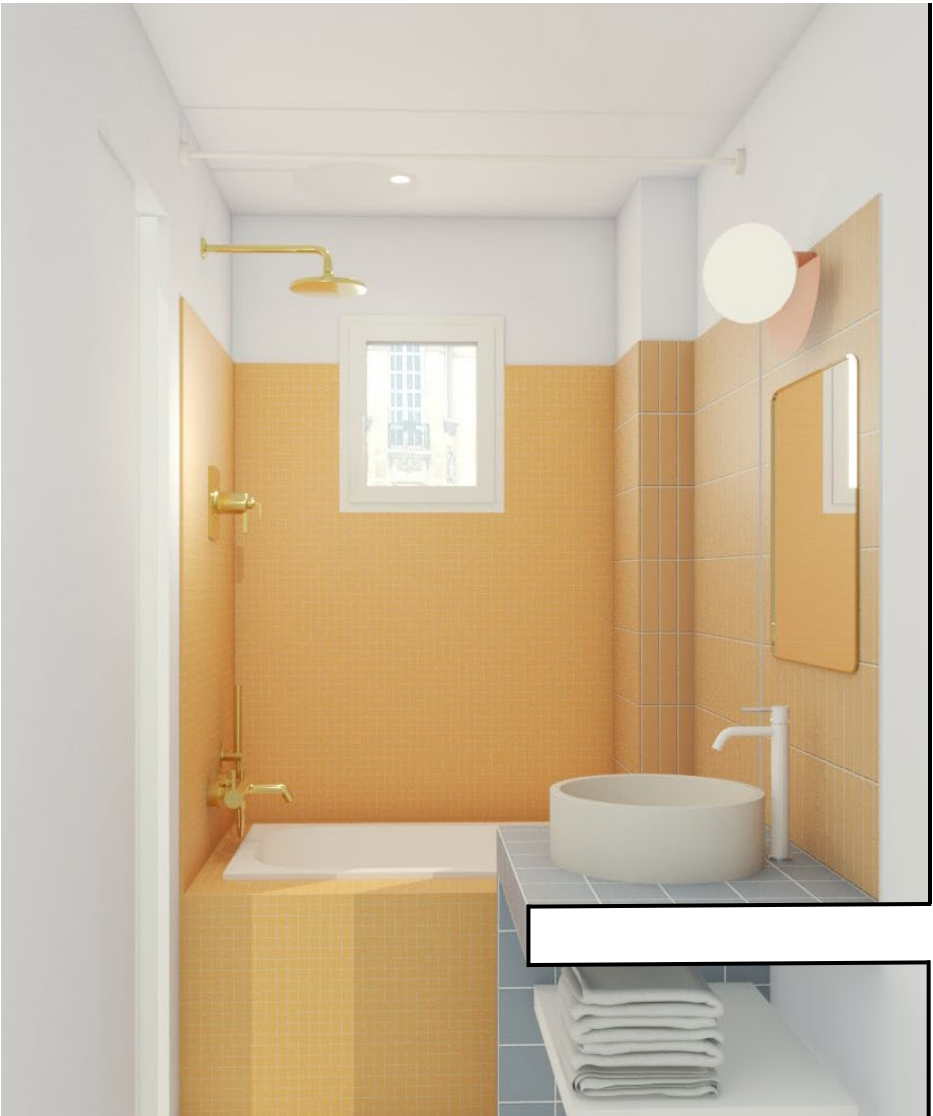
- Table de cuisson à induction | IKEA | Smaklig | 500 noir
- Four à air pulsé fonction pyro/vapnoir | IKEA | Finsmakare



Salle de bains I sourcing



- 1. Peinture écologique finition mate (plafond) & satinée (mur) | ALGO | Blanc béluga
- 2. Mosaïque Emaux de verre, teinte Saumon 2,5x2,5 cm UNIVERS MOSAÏQUE | HI-326-2-L
- 3. Carrelage Effet Terrazzo Tutti Frutti 60x60 cm LEROY MERLIN | Les Carreaux de Jean | Croccante | 86710267
- 4. Carrelage Buho M Bleu | 12,5x12,5 cm | COMPTOIR DU CÉRAME | MA2303799
- 5. Faïence Mandarine | 5x20 cm | TILE.EXPERT | Kappa Tangerine | 4101041
- 6. Laque mate Bleu Gris | PLUM LIVING
- 7. Applique murale orangel 28x h 2 cm | NEDGIS | Swedish Ninja | C.lamp small
- 8. Baignoire sabot encastrée | Finition pergamon REUTER | Bette Stufenwanne | 1050-001
- 9. Mitigeur de baignoire avec set de douche or brossé | LEROY MERLIN | Omnires | 83729760
- 10. Tête de douche encastrable | Cool Sunrise brossé | LEROY MERLIN | Grohe Rainshower | 82654886
- 11. Vasque à poser Terrazzo blanc | 41.5 cm, H11.5 cm | TOTS
- 12. Robinet mitigeur lavabo surélevé blanc mat | matière acier inoxydable | MASALLEDEBAIN.COM | Châtelet III | 775811





Sketchup Pro | V-Ray

atelier cayla

N'hésitez pas à me contacter

Raphaëlle Cayla

contact@ateliercayla.com

06 31 97 34 33

📷 @ateliercayla

